

CONSTRUYENDO PROGRESO PARA LAS PERSONAS Y EL PLANETA

REPORTE DE SOSTENIBILIDAD 2022



ARGENTINA



NUESTRO PROPÓSITO

Construir progreso para las personas y el planeta



CONSTRUYENDO CIUDADES MÁS VERDES



EMPODERANDO A LA SOCIEDAD CON INFRAESTRUCTURAS MÁS INTELIGENTES



MEJORANDO EL NIVEL DE VIDA DE TODAS LAS PERSONAS

CONTENIDOS

01

COMPROMETIDOS CON NUESTRO PROPÓSITO	04
LA SOSTENIBILIDAD EN EL CENTRO DE NUESTRA ESTRATEGIA	06

LÍDERES EN SOLUCIONES INNOVADORAS Y SOSTENIBLES PARA LA CONSTRUCCIÓN	10
AVANZAMOS HACIA NUESTRA VISIÓN	14
Gobierno corporativo	16
Cultura corporativa	18
CREAMOS VALOR PARA NUESTROS PÚBLICOS	21
Proceso de materialidad	22
Industria de la construcción	24
Valor compartido	26
INNOVAMOS CON ESPÍRITU EMPRENDEDOR	30
Líneas de atención	42
Cadena de suministro	44
Desempeño económico	46

02

CONSTRUCTORES DE PROGRESO PARA LAS PERSONAS Y EL PLANETA	48
CONSTRUIMOS CON NUESTRA GENTE	52
Bienestar y desarrollo	52
Capital humano	53
Diversidad e inclusión	62
CRECEMOS CON NUESTRA COMUNIDAD	64
Participación y voluntariado corporativo	65
Fundación Holcim	66
Holcim Awards	70

03

PROMOVEMOS LA SOSTENIBILIDAD DESDE EL CENTRO DE NUESTRA ESTRATEGIA	72
IMPULSAMOS OPERACIONES SOSTENIBLES	78
Huella de carbono	79
Compromisos globales 2030	80
Objetivos 2050	81
Clima y energía	82
CONSTRUIMOS MÁS CON MENOS	84
Materia prima y empaque	84
Movilidad sostenible	86
Gestión de residuos	87
Coprocesamiento de residuos	88
CUIDAMOS NUESTRO PLANETA	92
Gestión de agua y efluentes	92
Gestión de biodiversidad	94

APORTES Y APRENDIZAJES 2022	98
ANEXO	102
Índice de Contenidos GRI	104
Notas complementarias	118
Información anexa	124

COMPROMETIDOS CON NUESTRO PROPÓSITO

Creemos que la industria de la construcción tiene un papel fundamental. Estamos poniendo nuestro empeño en una mirada holística, haciendo foco en la descarbonización de la construcción a lo largo de todo su ciclo de vida.

ACELERAR EL CRECIMIENTO

INCREMENTO DEL 7% ANUAL

12,9 M.

de toneladas de cemento

LIDERAR LA SOSTENIBILIDAD Y LA INNOVACIÓN

TRANSFORMAMOS EN RECURSOS

90 mil

toneladas de residuos

Es un gran orgullo presentarles el Reporte de Holcim Argentina 2022, que reúne nuestro desempeño económico, ambiental, social y de gobernanza, al tiempo que evidencia el compromiso de la compañía con la Sostenibilidad como centro de nuestra estrategia y brújula de los principales desafíos.

Los impactos del cambio climático y el crecimiento acelerado del ritmo y la magnitud de la urbanización, son algunos de los urgentes desafíos que enfrentan las ciudades en este siglo. Creemos que la industria de la construcción tiene un papel fundamental. Por ello, en Holcim, estamos poniendo nuestro empeño en una mirada holística, haciendo foco en la descarbonización de la construcción a lo largo de todo su ciclo de vida: desde energía renovable y movilidad sostenible, hasta la formulación de productos más ecológicos y el uso de tecnologías innovadoras que colaboren en construir mejor con menos recursos.

En un hito transformador, presentamos nuestra nueva identidad, un símbolo de infinito con Holcim en el centro, conectando todas las dimensiones de la construcción, un logo que no sólo refleja su esencia, sino que marca un rumbo inspirador y sustenta su nuevo propósito en Argentina y el mundo: convertirse en el "Líder mundial de soluciones innovadoras y sostenibles para la construcción".

Esta nueva identidad y propósito, acompañan nuestra Estrategia 2025: "Acelerando el crecimiento ecológico" con cuatro impulsores de valor: acelerar el crecimiento, ampliar las soluciones y los productos, liderar la sostenibilidad y la innovación y ofrecer un rendimiento superior.

En un contexto socioeconómico desafiante, el 2022 ha sido para Holcim Argentina un año definido por el esfuerzo y la innovación. Hemos implementado iniciativas de excelencia operacional y eficiencia en costos, invertimos en soluciones innovadoras para la construcción y hemos trabajado con el firme objetivo de fortalecer nuestra posición competitiva en el mercado, para optimizar la rentabilidad del negocio y apoyar el desarrollo del país.

Durante el 2022, los despachos de cemento alcanzaron los 12.9 millones de toneladas, representando un incremento del 7% anual, impulsados por la construcción privada de viviendas, ampliaciones y refacciones, y en menor medida por obras de infraestructura. Contribuyendo a nuestras metas en economía circular, se valorizaron más de 90.000 toneladas de residuos, transformándolos en recursos para todos los procesos de producción y soluciones sostenibles en su tratamiento.

Un paso firme en nuestra estrategia, fue el lanzamiento de ECOPlanet, la gama más amplia de cemento



Construyendo progreso para las personas y el planeta.

→ Christian Dedeu

CEO HOLCIM EN ARGENTINA



ecológico en el mundo, que ofrece productos con bajas emisiones de carbono, promoviendo la economía circular y garantizando el máximo desempeño. La diversificación fue la clave que nos impulsó y nos sigue impulsando para crecer, ampliamos nuestro portfolio de productos y de soluciones integrales como nunca antes y con este foco seguiremos expandiendo nuestro negocio en el país.

En constante crecimiento, Disensa, la red de construcción más grande del país y de Latinoamérica con más de 2.600 locales en la región, cerró el 2022 en Argentina con más de 450 puntos de venta. Nuestra red es el aporte claro a las empresas familiares, algunas más grandes y otras más pequeñas, ofreciendo un

programa integral de capacitación, profesionalizando cada vez más su negocio y ayudándolos a crecer.

Queremos crecer con nuestras comunidades, por ello, junto a Fundación Holcim, llevamos a cabo iniciativas que impactaron positivamente en más de 300.000 personas. Además, nos preocupamos por traer el tema de la Diversidad de género en el sector de la construcción en nuestro país a través del programa ConstruActoras donde miles de mujeres de nuestro sector pudieron tener visibilidad de los emprendimientos y acciones que están realizando.

Nuestro desempeño, los avances en la estrategia, la inspiración y el rumbo hacia un propósito que nos

aporte y beneficie como sociedad, están sustentados y fortalecidos por nuestra gente, a quienes agradezco el esfuerzo, la pasión, el compromiso y el trabajo cotidiano.

Construir progreso para las personas y el planeta, comienza aquí y ahora y queremos lograrlo junto a todos y todas ustedes!

Christian Dedeu
CEO Holcim en Argentina

LA SOSTENIBILIDAD EN EL CENTRO DE NUESTRA ESTRATEGIA

Pasar a la acción implica evidenciar la transformación y el crecimiento en cada una de nuestras iniciativas y proyectos.

En Holcim sentimos y vivimos la sustentabilidad como eje transformador y centro de nuestra estrategia. Tenemos un norte claro: construir progreso para las personas y el planeta; y estamos comprometidos a tener un papel fundamental en la aceleración de la transición a un mundo más sostenible, más inteligente y que nos incluya a todos y todas.

Con mucha satisfacción y entusiasmo les queremos presentar nuestro Reporte de Sostenibilidad 2022. En cada una de sus páginas, da cuenta de los avances logrados en los temas asumidos como prioritarios para el grupo y también de los desafíos, en un plan que focaliza en las áreas en donde podemos realizar nuestro mayor aporte: Clima y Energía, Economía Circular, Naturaleza y Personas.

Pasar a la acción implica evidenciar la transformación y el crecimiento en cada una de nuestras iniciativas y proyectos: las soluciones que ofrece Geocycle en la gestión de residuos; el portfolio de soluciones de Holcim con su más amplia gama de cementos sustentables, el impulso

al desarrollo de las comunidades a través de nuestra Fundación; el fortalecimiento de las políticas de Recursos Humanos y de un robusto programa de Diversidad e Inclusión, el desarrollo del talento, el cuidado de la salud y la seguridad, todo ello, se traduce en acciones, hechos concretos y aprendizaje permanente.

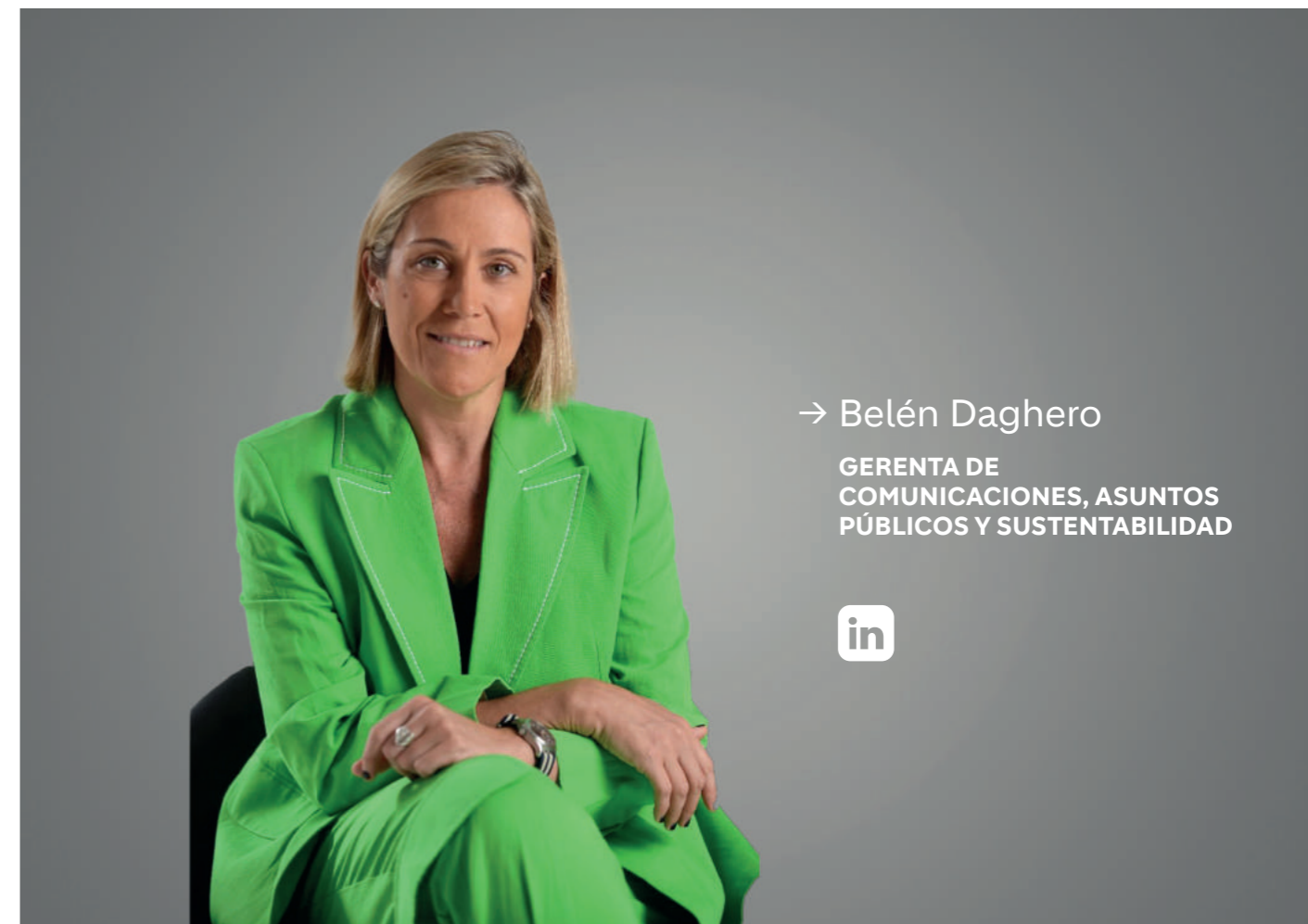
Diariamente trabajamos para que, en toda nuestra esfera de influencia, se respeten los Derechos Humanos y se promuevan las mejores prácticas relacionadas con ellos. Sabemos que, para responder a los desafíos que ya estamos transitando, necesitamos una cultura diversa, equitativa e inclusiva que nos nutra de miradas y talentos diferentes.

En este sentido, seguimos dando impulso al Programa de Equidad de Género; hoy contamos con mujeres en roles operativos y corporativos, operando en líneas de embolsado, manejando camiones, liderando áreas de mantenimiento, de investigación, de laboratorio y en puestos estratégicos en la mesa de Comité Ejecutivo y espacios de decisión. ¡Todo un orgullo!

Externamente y en ésta línea, impulsamos la perspectiva de género en la construcción, con el programa ConstruActoras, que recibió más de 26 proyectos provenientes de 15 provincias de nuestro país.

En constante crecimiento y vínculo con nuestras comunidades, desarrollamos durante 2022, 15 programas sobre la base de los pilares de infraestructura y vivienda accesible, educación, economía circular, salud y negocios inclusivos, que impactaron en más de 300.000 personas. Esperamos sinceramente, que el trabajo plasmado en estas páginas, logre transmitirles nuestro compromiso y entusiasmo de continuar trabajando en el propósito más desafiante e inspirador: Construir progreso para las personas y el planeta.

María Belén Daghero
Gerenta de Comunicaciones, Asuntos Públicos y Sustentabilidad



→ Belén Daghero
GERENTA DE COMUNICACIONES, ASUNTOS PÚBLICOS Y SUSTENTABILIDAD



A LA VANGUARDIA DE SOLUCIONES SOSTENIBLES DE CONSTRUCCIÓN

CLIMA Y ENERGÍA

+43 mil

toneladas de emisiones de CO2 evitadas

IMPULSANDO LA ECONOMÍA CIRCULAR

ECONOMÍA CIRCULAR

90%

de nuestros residuos revalorizados (+20% que en 2021)

CONVIRTIÉNDONOS EN UNA COMPAÑÍA NET ZERO

NATURALEZA

184 ha

reforestadas en 8 años

PROSPERANDO CON NUESTRA GENTE Y LAS COMUNIDADES

PERSONAS

300 mil

personas impactadas con Fundación Holcim

Nuestra visión, “Ser el líder mundial en soluciones innovadoras y sostenibles para la construcción” refleja la importancia y rol protagónico que tiene la sostenibilidad en nuestro negocio, transparentando un modelo vivo que se nutre de los focos estratégicos y de los asuntos materiales, al mismo tiempo que se adapta dinámicamente a los cambios del contexto.



PROMOVEMOS LA SOSTENIBILIDAD DESDE EL CENTRO DE NUESTRA ESTRATEGIA

Aspecto Ambiental

- Impacto del cambio climático en el negocio.
- Eficiencia energética.
- Emisiones de gases de efecto invernadero.
- Uso de recursos derivados de residuos y economía circular.
- Gestión del agua y efluentes.

LÍDERES EN SOLUCIONES INNOVADORAS Y SOSTENIBLES PARA LA CONSTRUCCIÓN

Aspecto Económico / Estratégico

- Gobierno corporativo.
- Ética empresarial.
- Grupos de interés.
- Resultados económicos.

CONSTRUCTORES DE PROGRESO PARA LAS PERSONAS Y EL PLANETA

Aspecto Social

- Impacto social y creación de valor.
- Diversidad e inclusión.
- Bienestar, salud y seguridad.

LÍDERES EN SOLUCIONES INNOVADORAS Y SOSTENIBLES PARA LA CONSTRUCCIÓN

01

01 Avanzamos hacia nuestra visión

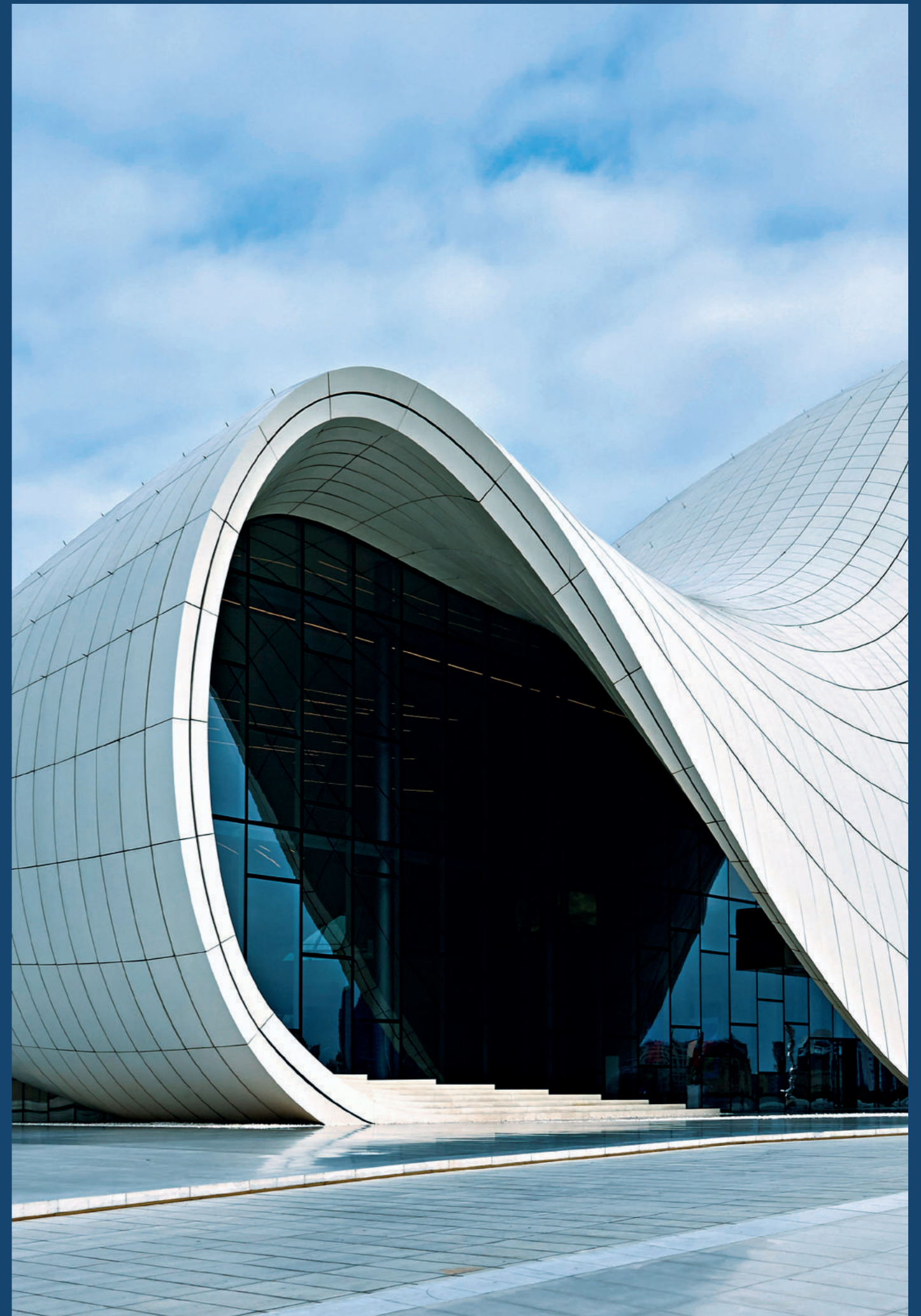
Gobierno corporativo
Cultura corporativa

02 Creamos valor para nuestros públicos

Proceso de materialidad
La industria de la construcción
Valor compartido

03 Innovamos con espíritu emprendedor

Soluciones innovadoras y sostenibles
Líneas de atención
Cadena de suministro
Desempeño económico



Somos parte del Grupo Holcim, líder mundial en soluciones innovadoras y sostenibles para la construcción. Con más de 90 años de trayectoria en nuestro país, tenemos una amplia cobertura del territorio nacional y empleamos a más de 1.000 colaboradores y colaboradoras.

Contamos con cuatro plantas de cemento ubicadas en las provincias de Córdoba, Mendoza, Jujuy y Buenos Aires, plantas fijas y móviles de hormigón elaborado, una planta de agregados pétreos y otra de coprocesamiento de residuos industriales llamada Geocycle.

Disensa es el nombre de nuestra red de corralones que cuenta con más de 450 puntos de venta distribuidos en todo el país.

A su vez, el aporte a la comunidad en temas de educación, ambiente y construcción sostenible, lo llevamos adelante a través de la Fundación Holcim Argentina desde hace más de 35 años.



AVANZAMOS HACIA NUESTRA VISIÓN

Somos una empresa global compuesta por 70.000 personas, en la que combinamos una amplitud única de experiencia y habilidades. Con una presencia que se extiende a nivel global, nuestros equipos locales de Holcim impactan en mercados de todo el mundo.

I&D

6 CENTROS ALREDEDOR DE TODO EL MUNDO

354.300.000 tn.

DE CAPACIDAD INSTALADA



70

PAÍSES

2.300

PLANTAS DE PRODUCCIÓN

~70 mil

COLABORADORES/AS EN EL MUNDO

\$27 mil

MILLONES DE VENTAS NETAS (COMP. CHF)

ARGENTINA



4.494.773 tn.

DE CEMENTO DE CAPACIDAD INSTALADA

VENTAS NETAS

\$82.416.351.375

GANANCIA OPERATIVA

\$14.369.131.372

INVERSIONES

ARS \$478.300.000

EN TEMAS AMBIENTALES

ARS \$574.884.000

EN TEMAS DE MANTENIMIENTO E INFRAESTRUCTURA

PRODUCCIÓN ANUAL

3.64 M. tn.

CEMENTO

845.035 tn.

AGREGADOS PÉTREOS

222.797 m³

HORMIGONES

PROVEEDORES/AS

80%

PYMES

COLABORADORES/AS

1.012

DISENSA

+450

PUNTOS DE VENTA

DISENSA MAX

10

PUNTOS DE VENTA

FUNDACIÓN HOLCIM

300 mil

BENEFICIARIOS/AS

TRABAJO VOLUNTARIO

+7 mil

HORAS



GOBIERNO CORPORATIVO

Nuestra estructura de gobierno está constituida por distintas instancias de gestión cuyos responsables lideran el camino para construir progreso para las personas y el planeta.

Asamblea General de Accionistas: es el órgano de gobierno de la sociedad y está integrada por los accionistas. Ejercen las facultades atribuidas por la Ley General de Sociedades N° 19.950. La Asamblea se reúne al menos una vez al año y sus resoluciones deben ser cumplidas por el órgano de administración (Directorio).

Directorio: tiene a cargo la dirección y la administración de la Sociedad y está integrado por entre 3 y 9 personas según lo establece el Estatuto Social. Estos profesionales se encargan de sentar las bases

necesarias para asegurar el éxito sostenible de la compañía.

Presidente
Santiago María Ojea Quintana

Vicepresidente
Christian Martín Dedeu

Directores titulares
Oliver Osswald
Alejandra Gladis Naughton
Ercole José Felippa

Directores suplentes
Carlos Antonio Moreno Díaz
Eduardo Enrique Rojas Valenzuela

Lorena Sánchez
Mario Augusto Barra

Comisión Fiscalizadora: el órgano de fiscalización ejerce las atribuciones y deberes previstos en el artículo n° 294 de la Ley General de Sociedades (LGS). A la fecha, se compone de 3 síndicos titulares y 3 suplentes.

Comité Ejecutivo: conformado por nuestro equipo de líderes responsables de la gestión operativa de la empresa.

Las siguientes personas conforman nuestro Comité Ejecutivo 2022:



CHRISTIAN MARTÍN DEDEU
CEO



SERGIO VAIMBERG
CMO



JULIO ASNAL
DIRECTOR DE VENTAS Y
SOLUCIONES INTEGRALES



GERARDO KEMNITZ
DIRECTOR DE OPERACIONES



CECILIA GLATSTEIN
DIRECTORA DE RECURSOS
HUMANOS

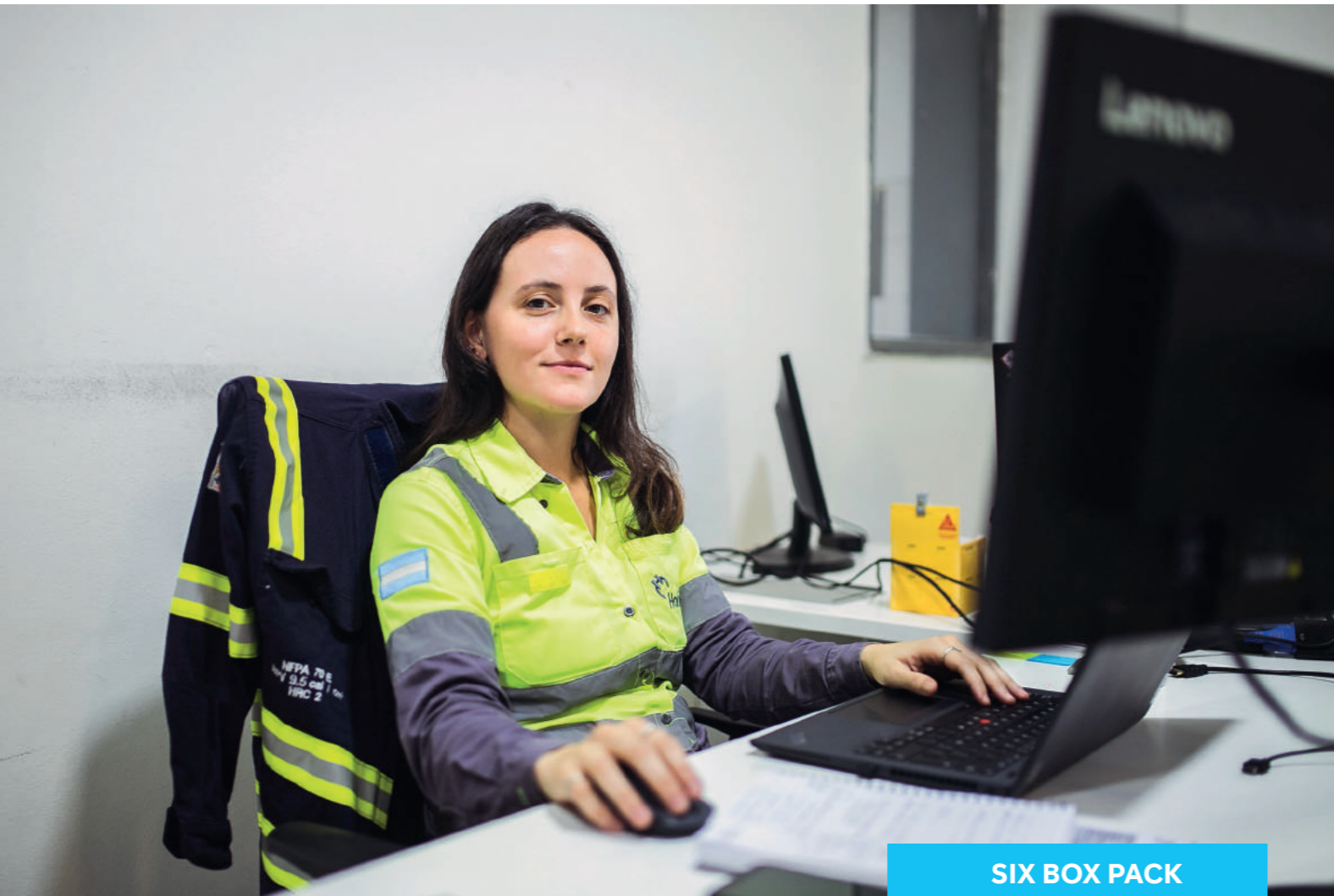


IVÁN RAÚL ISRAILEVICH
CFO

La estrategia climática que llevamos adelante está respaldada por el compromiso de la gobernanza al más alto nivel, que incluye la supervisión del Directorio y la rendición de cuentas del Comité Ejecutivo. Esto se vincula de manera directa en la compensación anual, cuyo resultado está relacionado con el desempeño que se mide con el indicador HSEIP (Health, Safety, and Environment Improvement Plan) de salud, seguridad y ambiente.

El Directorio tiene la responsabilidad final de la estrategia del Grupo y el gobierno general de la empresa, incluida la estrategia climática de Holcim. A través del Comité Ejecutivo supervisa la gestión de riesgos y el proceso de control interno, teniendo en cuenta todos los temas relacionados con la sostenibilidad y el cambio climático.

Organigrama
→ **PÁG 124**



SIX BOX PACK

Contamos con un sistema llamado "Six Box Pack" (Paquete de Seis Cajas), para monitorear el cumplimiento del Programa de Integridad.

CULTURA CORPORATIVA

Para cumplir con el propósito resulta clave nuestra cultura de la integridad que nos impulsa a actuar con honestidad y transparencia, respetando al medioambiente en el que operamos y a las personas en cuyas vidas incidimos.

Contamos con diferentes directivas y políticas que guían nuestro día a día y que abarcan temáticas como anticorrupción, comportamiento en el mercado, conflictos de intereses, debida diligencia de terceros, directivas comerciales, donaciones e inversión social. Todas se encuentran

publicadas en el portal de Políticas y Procedimientos en la intranet.

Todos y todas quienes formamos parte de la compañía, equipos directivos, gerenciales y colaboradores y colaboradoras, nos capacitamos anualmente en temas de integridad y defensa de la competencia, de acuerdo con el perfil de riesgo, y realizamos una declaración jurada sobre posibles conflictos de intereses.

Código de Conducta
→ PÁG 125

Código de Gobierno Societario
→ PÁG 125

Políticas y directivas de Holcim
→ PÁG 125



CÓDIGO DE CONDUCTA

Establece en qué circunstancias podría surgir un conflicto de interés, y asimismo requiere que todos los colaboradores y las colaboradoras eviten cualquier relación o actividad que pueda afectar (o crear la apariencia que afecta) su capacidad de tomar decisiones objetivas y justas.

DIRECTIVA DE DERECHOS HUMANOS

El compromiso es respetar las normas internacionales de Derechos Humanos, incluidos sus principios contenidos en la Declaración Universal, las directrices OCDE y los Convenios Fundamentales sobre el Trabajo.

DIRECTIVA DE REPORTING

Se refiere a espacios en los

cuales se puede hablar y plantear inquietudes, con la certeza de que los reportes se administrarán de manera justa y consistente. Se alienta a todos nuestros públicos a que realicen una denuncia o manifiesten sus preocupaciones ante cualquier situación.

CANALES DE REPORTES

Los colaboradores y las colaboradoras cuentan con tres canales para reportes o consultas: su líder inmediato, el área de Legal & Compliance o Recursos Humanos y la Línea de Integridad.

DIRECTIVA DE COMPETENCIA LEAL

Promueve una activa y sana competencia de acuerdo con las leyes aplicables en la materia.

DIRECTIVA ANTISOBORNO Y CORRUPCIÓN

Impulsa una cultura de cero tolerancia a los actos de corrupción y se actúa de manera profesional, imparcial y con integridad en todas nuestras actividades.

POLÍTICA DE CONFLICTO DE INTERESES

Alcanza a todo el personal y a los funcionarios y las funcionarias de la sociedad y clarifica los conceptos involucrados en esta temática. Requiere declarar cualquier situación que pueda crear un conflicto de intereses.

DERECHOS HUMANOS

Construir un mundo inclusivo y respetuoso del ambiente, nos impulsa a operar conforme a los más altos estándares de gobernanza.

Nos comprometemos a respetar y promover los **Derechos Humanos** en todas las operaciones, las relaciones comerciales y actividades, apoyando también el desarrollo de las comunidades donde trabajamos. El respeto por los Derechos Humanos es fundamental para nuestra forma de hacer negocios, incluyendo todos los centros de trabajo y nuestra cadena de valor.

Estas expectativas las comunicamos de manera clara y activa a los colaboradores y colaboradoras y a los socios y socias comerciales a través de nuestra Política de Responsabilidad Social y de Derechos Humanos. De esta manera buscamos asegurar la identificación sistemática de los riesgos de incumplimiento a través de las evaluaciones de riesgo, para la prevención, la mitigación, el monitoreo y la remediación de los impactos potenciales o reales para las personas.

Las políticas y directivas de Holcim se encuentran disponibles en nuestro sitio web, en la sección de ESG (Ambiental, Social y Gobierno Corporativo).

Evaluamos el compromiso de proveedores y proveedoras con el respeto a los Derechos Humanos como parte del proceso de preselección y calificación que los habilita a hacer negocios con nuestra empresa.



COMPROMISO CON LA POLÍTICA

- Derechos Humanos y Política Social.
- Integración en políticas y procesos relacionados.



IDENTIFICAR RIESGOS E IMPACTOS

- Realización de evaluaciones de impacto/autoevaluaciones.
- Conversación y diálogo regular con las comunidades.



SUPERVISAR Y COMUNICAR

- Realización de seguimiento de la eficacia de las respuestas.
- Comunicación sobre el desempeño.



ABORDAR LOS IMPACTOS ADVERSOS

- Integración de hallazgos en funciones y procesos.
- Priorización de temas destacados, desarrollo de planes de acción.

CREAMOS VALOR PARA NUESTROS PÚBLICOS

Buscamos construir progreso para las personas y el planeta y sabemos que sólo es posible lograrlo junto a todos nuestros grupos de interés.

PROCESO DE MATERIALIDAD

Para ser asertivos en nuestras acciones, realizamos el análisis de materialidad con el propósito de identificar los temas que más contribuyen a crear valor a corto, mediano y largo plazo.

En esta investigación, utilizamos la metodología propuesta por la guía GRI versión G4, aplicando los principios de participación de los grupos de interés, contexto de sostenibilidad, materialidad y exhaustividad.

IDENTIFICACIÓN

Identificación de **temas relevantes**, haciendo foco en las cuestiones que afectan la capacidad de la Compañía para crear valor, o que influyen, sobre las expectativas de los grupos de interés.

Ejes:

- Análisis del entorno
- Legislación.
- Grupos de interés.
- Benchmarking.
- Tendencias del mercado.

Obtuvimos un inventario de 26 temas relevantes identificados.

PRIORIZACIÓN DE TEMAS

Los resultados de la investigación documental los comparamos con la participación de las partes interesadas.

Desarrollamos criterios para medir la importancia de cada tema, incluyendo:

- Importancia para las partes interesadas externas.
- Importancia para Holcim.

Identificamos los grupos de interés y seleccionamos una muestra representativa a la que se le aplicó una encuesta online. Esta fase contempla la construcción de la matriz de materialidad.

VALIDACIÓN Y RESULTADOS

En el proceso de validación de los resultados de la priorización, nos aseguramos la legitimidad y equilibrio de los temas relevantes y los aspectos materiales en base a su alcance.

Los aspectos relevantes:

- Estratégicos.
- Económicos.
- Sociales.
- Ambientales.

En la validación consideramos la estrategia de sustentabilidad de la compañía, el procedimiento de partes interesadas y la visión global de Holcim.

TEMAS ECONÓMICOS

- 01. Resultados económicos.
- 02. Rendimiento del capital invertido.
- 03. Riesgos financieros relacionados.

TEMAS ESTRATÉGICOS

- 04. Gobierno corporativo.
- 05. Ética empresarial y cumplimiento.
- 06. Integridad de precios y cumplimiento antimonopolio.
- 07. Relaciones con los clientes y las clientas.
- 08. Gestión de la cadena de suministro.
- 09. Riesgos externos.
- 10. Cambios de la industria y el mercado.
- 11. Protección de datos y ciber amenazas.

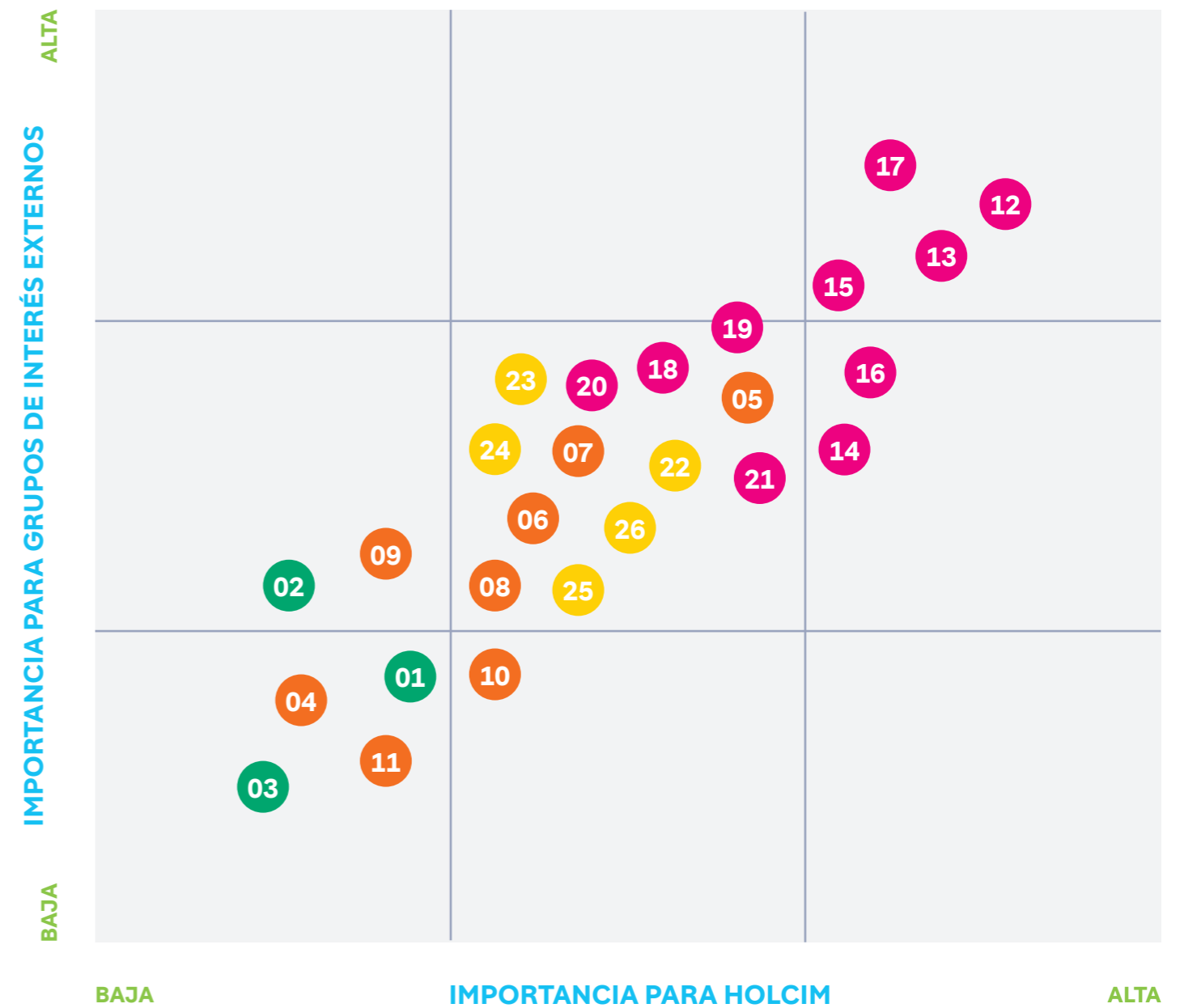
TEMAS AMBIENTALES

- 12. Emisiones de gases de efecto invernadero.
- 13. Eficiencia energética.
- 14. Impacto del cambio climático.
- 15. Gestión del agua y efluentes.
- 16. Gestión de emisiones a la atmósfera.
- 17. Recursos derivados de residuos y economía circular.
- 18. Gestión de la biodiversidad y rehabilitación de canteras.
- 19. Gestión de residuos.
- 20. Transporte y logística.
- 21. Productos sostenibles, innovación y tecnología.

TEMAS ECONÓMICOS

- 22. Bienestar, salud y seguridad de colaboradores y colaboradoras.
- 23. Participación de la comunidad local, impacto y creación de valor.
- 24. Gestión de Derechos Humanos.
- 25. Capacitación y desarrollo de capital humano.
- 26. Diversidad e inclusión de oportunidades.

MATRIZ DE MATERIALIDAD



Los próximos pasos, indican que continuaremos monitoreando nuestros temas materiales, sus posibles impactos en el desempeño, desarrollo y posición de la empresa, en el ambiente y en los grupos de interés.

LA INDUSTRIA DE LA CONSTRUCCIÓN

Con la acción climática en el centro de la “Estrategia 2025”, estamos trabajando en toda nuestra cadena de valor para acelerar la transición a la construcción con cero emisiones y convertirnos en el líder mundial en soluciones de construcción innovadoras y sostenibles.



Estrategia 2025
→ PÁG 126

UPSTREAM Y DOWNSTREAM

- PROVEEDORES Y PROVEEDORAS
- COMBUSTIBLE

MATERIALES DE CONSTRUCCIÓN

- MATERIALES BAJOS EN CARBONO
- ECONOMÍA CIRCULAR
- DISEÑO INTELIGENTE

EDIFICIOS EN USO

- EFICIENCIA ENERGÉTICA DESDE LOS CIMIENTOS HASTA EL TECHO



VALOR COMPARTIDO

Sostenemos que, para que la creación de valor que nos lleve a cumplir nuestro propósito, debemos incluir un intercambio de información ágil y certera con quienes nos relacionamos.

Contamos con diversos procesos de comunicación y trabajo con nuestros grupos de interés, para conocer las características, necesidades, intereses y expectativas.

Al comenzar un proyecto realizamos un análisis sobre los riesgos e impactos con las herramientas Business Risk Management (BRM) y Stakeholders Engagement Plan (SEP). Esto nos permite establecer mecanismos de relacionamiento, definir indicadores estratégicos y dar respuestas certeras a estos públicos.

En Holcim proponemos consolidar y fomentar mecanismos de relacionamiento y compromiso con los grupos de interés para:

- Promover relaciones éticas, transparentes, constructivas y respetuosas de los Derechos Humanos.
- Establecer canales de comunicación que provean información veraz y aseguren espacios de diálogo.
- Fortalecer las relaciones basadas en la confianza y la legitimidad.
- Brindar oportunamente información de interés y carácter público.

ORGANIZACIONES DE LA SOCIEDAD CIVIL

Procedimiento de requisitos legales. Participación en cámaras y asociaciones empresariales. Comités de acción participativos (CAP).

COMUNIDADES

CAP (Comité de Acción Participativa).
SEP (Stakeholders Engagement Plan).

CLIENTES Y CLIENTAS

NPS (Net Promoter Score). Procedimientos de venta. Procedimiento de atención al cliente. Asistencias técnicas.

COMPETIDORES

Reuniones de la Asociación de Fabricantes de Cemento Portland.

GOBIERNO

Procedimiento de comunicación y diálogo con grupos de interés.

UNIVERSIDADES

Programa Jóvenes Profesionales. Pasantías.

ASOCIACIONES SINDICALES

Audiencias en el Ministerio de Trabajo.
Reunión de negociación paritaria anual.

COLABORADORES / AS

Encuesta de clima. Iniciativas de marca empleadora. Performance.

ACCIONISTAS

Asamblea del Directorio de Holcim Argentina.



RELACIONAMIENTO CON PARTES INTERESADAS

CON EL FIN DE PROMOVER LA GENERACIÓN DE NEGOCIOS EN FORMA SOSTENIBLE, PARTICIPAMOS ACTIVAMENTE EN DIVERSAS ORGANIZACIONES DE LA INDUSTRIA:



COMUNICACIÓN INTERNA

Nuestra estrategia de comunicación interna es vital para la generación de confianza y para la interacción abierta y propositiva con colaboradores y colaboradoras. Utilizamos nuestros canales internos para informar, inspirar, motivar y reforzar la cultura corporativa.

CAMPAÑAS DE COMUNICACIÓN

SUSTENTABILIDAD

- Día del Medio Ambiente.
- GeoWeek.
- Forestación.
- Lanzamiento ECOPlanet.
- Aniversario ECOPact.

INNOVACIÓN

- Lanzamiento de nuevos productos: ECOPlanet y Tector.
- Aperturas de Disensa MAX y CDI.

MARCA EMPLEADORA

- Súper H. • Beneficios.
- Programas de Desarrollo y Capacitaciones.

NUEVA IDENTIDAD

- Lanzamiento con eventos internos en todo el país y estrategia de comunicación interna.

SALUD Y SEGURIDAD

- Global Days, HSEIP, búsqueda del tesoro y campañas de prevención.

D&I

- ConstruActoras, Mes del orgullo, Webinar D&I y PDL Femenino.

OTROS

- Búsquedas laborales, clipping semanal, cambios organizacionales y notificaciones.

CANALES

Email, WhatsApp, carteleras físicas, intranet y Pilar (asistente virtual).

INTRANET

27 K
VISUALIZACIONES ANUALES

+ mil
VISITAS

+40
NOTICIAS LOCALES

+440
COMUNICADOS INTERNOS

COMUNICACIÓN EXTERNA

Continuamos con la implementación de nuestra estrategia digital, utilizamos diversas redes que conforman nuestro sistema de comunicación, buscando el diálogo con los distintos públicos, para informar, lograr reconocimiento y posicionamiento.

+38 mil

INTERACCIONES TOTALES

AÑO 2022

DISTRIBUÍDAS EN

+300

PUBLICACIONES

1.592

NOTAS EN DISTINTOS MEDIOS DE PRENSA

LINKEDIN

+40 mil

SEGUIDORES TOTALES

+21 mil

SEGUIDORES

+34 mil

INTERACCIONES

INSTAGRAM

+5 mil

SEGUIDORES TOTALES

+ mil

INTERACCIONES

YOUTUBE

430

SUSCRIPTORES TOTALES

FACEBOOK

+3 mil

SEGUIDORES

WEB: WWW.HOLCIM.COM.AR



¿SABÍAS QUÉ...?

En 2022 nos reconocieron con 3 Premios Eikon a la excelencia en la comunicación institucional:

CONSTRUACTORAS

Categoría Sustentabilidad de Diversidad, Inclusión y Género.

JUNTOS 21

Voluntariado corporativo: Categoría Sustentabilidad Social.

GEOCYCLE

Categoría Sustentabilidad Ambiental.

INNOVAMOS CON ESPÍRITU EMPRENDEDOR

Para dar respuesta al crecimiento cada vez mayor de la población en todas las ciudades, estamos poniendo nuestro esfuerzo en que la industria de la construcción sea parte de un futuro con cero emisiones.



Nos enfocamos en construir mejor con menos mediante la descarbonización de la construcción, con la más amplia gama de productos de nuestro sector. Para lograrlo, estamos realizando una transformación estratégica de nuestro porfolio, aumentando la proporción de soluciones y productos bajos en carbono.



SOLUCIONES INNOVADORAS Y SOSTENIBLES

Políticas de Calidad
→ PÁG 128

Nuestras marcas
→ PÁG 128

Hoy, no sólo proveemos la más amplia gama de cementos, hormigones y agregados pétreos para abastecer proyectos constructivos de distintos sectores y tamaños, sino que también los esfuerzos están puestos en la investigación y el desarrollo de tecnología de punta para brindar soluciones integrales cada vez más ecoamigables.

Estamos descarbonizando activamente las operaciones existentes, con una hoja de ruta hacia Net Zero, desde ampliar nuestro uso de combustibles alternativos hasta aumentar la proporción de venta de productos sustentables, incluido nuestro cemento ECOPlanet y hormigón ECOPact.



PRODUCTOS

A partir de nuestro nuevo propósito de construir progreso para las personas y el planeta, realizamos un proceso integral de cambio de marca a nivel país que incluyó desde los envases de todos los productos, pasando por página web, plantas, vehículos, oficinas, hasta elementos de exhibición y cartelera en puntos de ventas de clientes y clientas.

CEMENTO EN BOLSA



FUERTE ECOPLANET
Cemento de uso general.

MAESTRO ECOPLANET
Cemento de albañilería.

FUERTE MAX
Cemento de alto desempeño.

AQUA ECOPLANET
Cemento hidrófugo.

RÁPIDO
Cemento de rápido endurecimiento.

ULTRA DURABLE
Cemento altamente resistente a los sulfatos.

CEMENTO A GRANEL



SUPERCEMEN
Cemento de uso general.

DURACEM
Cemento de uso general con beneficios diferenciales al SUPERCEM.

RAPICEM
Cemento de rápido endurecimiento.

ULTRACEM
Cemento altamente resistente a los sulfatos.

MEGACEM
Cemento de alta resistencia.

BLANCO
Cemento blanco.

HORMIGONES



CONVENCIONAL
Hormigones sin características especiales.

ECOPACT
Hormigón de bajas emisiones de carbono.

ULTRASERIES
Hormigones con propiedades especiales.

- Alta durabilidad.
- Alta resistencia.
- Auto compactante.
- Colorcrete.
- Fast Track.
- Fluid.
- Visto.
- I-dracreto.
- Morlight.
- Mortime.
- RDC.
- Shotcrete.
- Temperatura controlada.
- Tremie.

AGREGADOS PÉTREOS



- Material de compactación.
- Arena de trituración 0-6.
- Piedra triturada 0-20.
- Piedra triturada 0-25.
- Piedra triturada 6-12.
- Piedra triturada 6-19.
- Piedra triturada 12-19.
- Piedra triturada 20-30.
- Piedra triturada 30-50.
- Sub Base Granular.
- Piedra triturada 6-25.



LIGANTES HIDRÁULICOS

AGROVIAL
Ligante hidráulico para caminos rurales.

BASE VIAL
Ligante hidráulico para obras viales.



CALES HIDRATADAS

- Ideal para mampostería.
- Ideal para revoque fino.



TECTOR

MORTEROS INDUSTRIALIZADOS

Adhesivos

- Pegacerámico.
- Impermeable.
- Porcelanato.
- Flexible.
- Pastina para cerámicos y porcelanatos.

Morteros

- Revoque monocapa 2 en 1.
- Revoque monocapa 3 en 1.
- Revoque fino a la cal exterior.
- Revoque fino a la cal interior.



GACOFLEX

ROOFING

Membrana líquida impermeabilizante
Color blanco y rojo teja, en envases de 20, 10 y 4 kg).

- Acrílica.
- Fibrada.
- Poliuretano.

Sella grietas

Tapa goteras

Venda sella fisuras



LANZAMIENTO DE SOLUCIONES SOSTENIBLES



Productos
→ CONOCÉ MÁS

ECOPLANET

Realizamos el lanzamiento en Argentina de ECOPlanet, la gama de cementos más sustentables del mundo. Esta nueva línea de productos y soluciones es el reflejo del compromiso de Holcim con la sostenibilidad teniendo a la innovación en el centro de su proceso productivo. Esto está impulsado por el uso de materiales alternativos y por la descarbonización de nuestras operaciones, desde los combustibles alternativos hasta la eficiencia operativa.

Estas soluciones cuentan con una reducción de al menos el 30% en las emisiones de carbono durante su proceso de producción con un rendimiento igual o superior a un cemento tradicional. Los productos de la línea ECOPlanet contribuyen a la obtención de certificaciones medioambientales de clase mundial (LEED®, BREEAM® y HQE®), para todo tipo de construcciones e infraestructuras.

AQUA ECOPLANET

Presentamos en la provincia de Mendoza el nuevo cemento hidrófugo Aqua ECOPlanet, el primero de su tipo en Argentina, para la construcción de estructuras más resistentes al agua y al salitre. Con el liderazgo del Centro de Desarrollo e Investigación de Holcim en Argentina y con el apoyo del Centro Técnico de Holcim en Lyon (Francia) logramos la formulación de este producto con una resistencia especial, cumpliendo con los requerimientos de la norma IRAM 50.000.



NUESTRO MERCADO


+ mil
PROVEEDORES/AS


1980
CLIENTES/AS


80%
PYMES


+450
LOCALES DISENSA


99%
NUESTRAS VENTAS
DENTRO DE ARGENTINA

Creemos en función de las tendencias y a la vanguardia de las nuevas tecnologías, fortaleciendo nuestra posición en el mercado y optimizando la rentabilidad del negocio.

24%
CENTRO

13%
NEA

17%
NOA

REGIONES
DISTRIBUCIÓN
DEL VOLUMEN

16%
OESTE

16%
LITORAL

14%
SUR



¿SABÍAS QUÉ...?

La planta Puesto Viejo (Provincia de Jujuy), cumplió su 40° aniversario siendo un ícono dentro de la industria para el norte de nuestro país.

Los rubros con los que trabajamos son:

- Grandes superficies.
- Distribuidores.
- Corralones.
- Ferreterías.
- Constructoras.
- Hormigoneras.
- Estados municipales y provinciales.
- Industriales.



EN ARGENTINA

+450
PUNTOS DE VENTA

DISENSA

Nuestro objetivo es sumar más de 100 socios y socias en 2023.

Disensa es la red de construcción más grande del país y de Latinoamérica. Está presente en 7 países de la región (México, Nicaragua, Costa Rica, El Salvador, Colombia, Ecuador y Argentina) y cuenta con más de 2.600 locales. En Argentina estamos desde el 2017 y contamos con más de 450 puntos de venta.

En la red contamos con tres formatos de negocio:

- Max, los de mayor dimensión, con locales de más de 300 metros cuadrados y la oferta de todos los productos necesarios para la construcción de una vivienda;
- Estándar, con materiales de construcción y ferretería;
- Express, los negocios más pequeños que cuentan con un mix ideal para un negocio de cercanía.

Sitio web Disensa
→ **CONOCÉ MÁS**

A su vez, ofrecemos una cartera de más de 5000 productos, brindamos capacitaciones en el punto de venta, asesoramiento comercial, programas de capacitaciones anuales y una diversa gama de herramientas financieras para brindarle mayores y mejores opciones de pago al consumidor/a final. Además, acercamos un plan anual de marketing completo para implementar en el punto de venta.

Nuestra propuesta de valor se basa en profesionalizar a socios y socias para mejorar la experiencia de su cliente/a final. Todo esto lo desarrollamos a través de la fuerza comercial Disensa, que como diferencial, son asesores del punto de venta que trabajan de manera continua para lograr la excelente ejecución y rendimiento del negocio.



EN ARGENTINA

3
PLATAFORMAS

GEOCYCLE

En nuestro compromiso por un mundo más sustentable, también nos proponemos promover la transición hacia una economía circular más amplia, creando un futuro con cero residuos, cuidando los recursos naturales y beneficiando a nuestras comunidades, clientes y clientas.

Geocycle es una compañía líder proveedora de servicios de gestión de residuos industriales, agrícolas y municipales en todo el mundo, brindando soluciones de gestión de residuos personalizadas y orientadas al futuro aprovechando nuestra experiencia tecnológica, colaboradores/as altamente calificados/as, y nuestros sistemas y procesos estandarizados.

Aplicamos la tecnología de coprocesamiento avalada por el Convenio de Basilea y utilizamos las instalaciones existentes en la

industria del cemento para resolver los desafíos de los desechos de manera sostenible. Esto nos permite recuperar energía y reciclar los minerales de los desechos, sin dejar residuos.

Nuestras instalaciones cuentan con la mejor tecnología y laboratorios certificados para responder a las necesidades de nuestros clientes y nuestras clientas.

Operamos en todo el país con 3 plataformas con amplia capacidad instalada en Córdoba, Mendoza y Jujuy.



Evitamos el enterramiento de +55.600 tn.. de residuos.

Sitio web Geocycle
→ **CONOCÉ MÁS**

LÍNEAS DE ATENCIÓN



Escuchamos a nuestros clientes y nuestras clientas. Contamos con un procedimiento de atención de reclamos que prevé los siguientes canales:

- **ABS (Americas Bussines Center):** a través de una línea de atención al cliente 0800 777 6463 o vía email a info.argentina@holcim.com, se puede tomar y/o modificar pedidos, y también brindar ubicación de carga o realizar consultas/reclamos.
- **Portal Directa:** el cliente y la clienta disponen dentro del portal de una opción para realizar diferentes consultas o reclamos, que son recibidas en ABS y derivadas para la atención de manera pertinente. Con la ayuda de la herramienta NPS (Net Promoter Score) realizamos una encuesta para conocer el índice de lealtad de nuestros clientes y nuestras clientas. Indagamos en aspectos como higiene y seguridad, gestión de relaciones, integridad,

cumplimiento de promesas, facilidad para hacer negocios, productos y servicios, logística y Disensa.

- **Línea de integridad 0800 666 2218:** tenemos una línea ética a la cual se pueden comunicar por consultas o reportes respecto a cualquier irregularidad observada. Comunicamos con respeto y transparencia.

Mantenemos un diálogo fluido con nuestros clientes y nuestras clientas, valorando la diversidad, cumpliendo con la normativa vigente y con estándares propios en todo el mundo.





CADENA DE SUMINISTRO

Los compromisos con los estándares ambientales, sociales, de gobierno y de salud y seguridad, no se limitan a nuestra operación. Las cadenas de suministro son canales clave para ampliar y acelerar los impactos positivos en la sociedad y mejorar las comunidades. Así lo hemos establecido en el “Código de Conducta Profesional para Proveedores”.

La contratación sostenible en Holcim está basada en las normas y principios consagrados por los Diez Principios del Pacto Mundial de la ONU, las Líneas Directrices de la OCDE para Empresas Multinacionales, los Principios Rectores sobre las Empresas y los Derechos Humanos de la ONU y la Declaración de la Organización Internacional del

Trabajo relativa a los Principios y Derechos Fundamentales en el Trabajo. Nos hemos propuesto la obligación de identificar, prevenir y gestionar los riesgos en materia de Cambio Climático, Salud, Seguridad y Medio Ambiente, Seguridad y Resiliencia, Responsabilidad Social, Derechos Humanos, Ética de Negocios y Cumplimiento Normativo en toda nuestra cadena de abastecimiento.

Actualmente invertimos más del 60% del volumen de nuestras ventas en la contratación de proveedores y proveedoras. La adquisición de bienes y servicios es, por lo tanto, un elemento importante de nuestro negocio y tiene un fuerte impacto en nuestra rentabilidad y flujo de caja.

DURANTE 2022

Logramos el objetivo de precalificar al 100% de los proveedores y las proveedoras priorizados/as en base al riesgo de nuestra Política de Sostenibilidad, lo que nos valió el reconocimiento del grupo brindado por el Procurement Awards LATAM.

Holcim no contrata ni entabla relaciones comerciales con empresas que no respeten los Derechos Humanos

Quienes desean realizar negocios con nuestra empresa, deben demostrar cumplimiento con los estándares descritos en el código de conducta (tanto en su operación como en su cadena de suministro), en el proceso de evaluación de proveedores/as. Para esto, utilizamos un servicio de precalificación que nos permite la gestión, el almacenamiento de información y la realización de auditorías. El mismo consiste en la evaluación en términos de Derechos Humanos, seguridad y salud laboral, medio ambiente, información básica de la empresa, entre otras.

Construyendo con integridad

La integridad es, por tanto, uno de los valores fundamentales que hemos definido como bloque de construcción de nuestra cultura corporativa, que describe quiénes somos, qué hacemos y cómo nos comportamos.

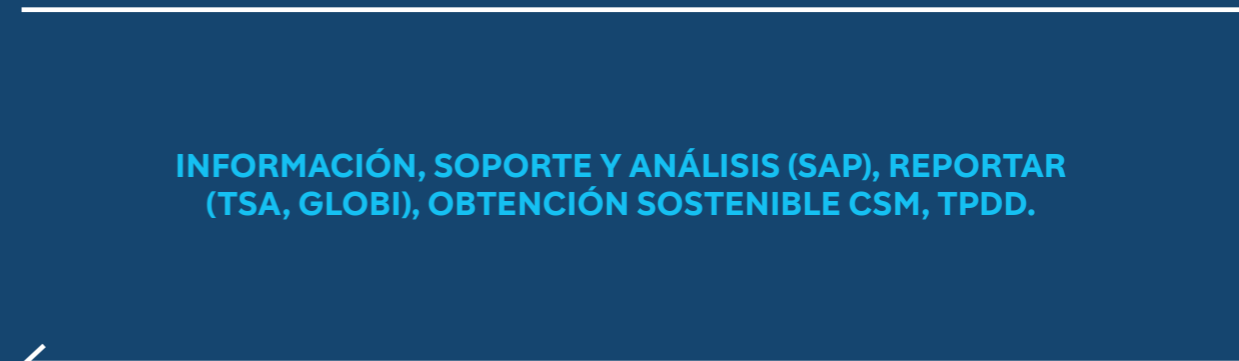
Cadena de suministro responsable

Nos aliamos con proveedores para abordar el cambio climático, impulsar una economía circular, desafiar los límites de la digitalización y mejorar el nivel de vida de todas las personas.

Línea de integridad

Contamos con una Línea Ética, donde poder comunicarse por consultas o reportes respecto a cualquier irregularidad observada. Esta línea asegura la protección de los datos de quien se contacte.

→ SELECCIÓN → AUTORIZACIÓN → PEDIDO → RECEPCIÓN → PAGO



INFORMACIÓN, SOPORTE Y ANÁLISIS (SAP), REPORTAR (TSA, GLOBI), OBTENCIÓN SOSTENIBLE CSM, TPDD.

NEGOCIACIÓN Y EVALUACIÓN ← RFQ/TENDER ← ESPECIFICACIÓN ← CONOCIMIENTO ←

DESEMPEÑO ECONÓMICO

ENTORNO MACROECONÓMICO

El Producto Bruto Interno de Argentina logró un crecimiento en torno al 5% en 2022, fuertemente impulsado por la actividad agropecuaria y las exportaciones de origen agroindustrial, que contribuyeron a sostener el consumo interno, generar divisas e incrementar los ingresos del sector público. Sin embargo, se observó un crecimiento menor hacia el último trimestre del año, debido a la aceleración de la inflación, el menor consumo privado y la mayor escasez de divisas.

LA INDUSTRIA DEL CEMENTO

En línea con su comportamiento históricamente observado, la demanda de cemento mostró la misma tendencia que la actividad económica, aunque con incrementos más significativos. Los despachos de cemento alcanzaron los 12.9 millones de toneladas en 2022, representando un incremento del 7% anual, impulsados por la construcción de viviendas nuevas, ampliaciones y refacciones, así como por obras de infraestructura.

EL SECTOR DE LA CONSTRUCCIÓN

En línea con este crecimiento, el Indicador Sintético de la Actividad de la Construcción (ISAC), que mide la evolución de la demanda de un conjunto representativo de insumos requeridos en el sector, registró un incremento acumulado del 5% a noviembre de 2022 respecto a igual periodo del año anterior, reforzando la recuperación iniciada en 2021.

Texto extraído de la Memoria 2022 publicada en CNV.



ESTADO DE RESULTADOS

Expresados en miles de pesos.

	31/12/2022	31/12/2021
Ventas netas	\$ 82.416.351	\$ 85.682.761
Costo de los productos vendidos y servicios prestados	(\$ 50.043.552)	(\$ 44.540.761)
Ganancia bruta	\$ 32.372.799	\$ 41.142.637
Gastos de distribución	(\$ 9.981.177)	(\$ 9.855.707)
Gastos de comercialización	(\$ 5.131.987)	(\$ 5.124.660)
Gastos de administración	(\$ 2.326.154)	(\$ 2.892.908)
Otros ingresos y egresos	(\$ 294.350)	(\$ 656.985)
Ganancia operativa	\$ 14.639.131	\$ 22.612.377
Resultado por posición monetaria	(\$ 3.180.165)	(\$ 2.855.579)
Ingresos financieros	(\$ 5.826.229)	(\$ 4.930.373)
Gastos financieros	(\$ 5.346.211)	(\$ 3.834.472)
Resultados de impuesto a las ganancias	\$ 18.299.314	\$ 26.563.857
Impuesto a las ganancias	(\$ 4.969.842)	(\$ 12.286.741)
Ganancia operativa	\$ 13.329.472	\$ 14.277.116
Ganancia básica por acción (*)	36,44	39,04

(*) Ganancia básica por acción (ARS/Acción)

CONSTRUIMOS PROGRESO PARA LAS PERSONAS Y EL PLANETA

02

01 Construimos con nuestra gente

Bienestar y desarrollo
Capital humano
Salud y seguridad
Diversidad e inclusión

02 Creamos con nuestra comunidad

Participación y voluntariado corporativo
Fundación Holcim
Holcim Awards



Con la innovación y la sostenibilidad como eje central de la actividad, nuestro compromiso es construir un mundo que funcione para las personas y para el planeta. Un mundo más sostenible, más inteligente y que nos incluya a todos y todas.

CREEMOS QUE

TODAS LAS PERSONAS

APORTAN UN

VALOR ÚNICO.

JUNTO A

nuestros equipos

apasionados, positivos y pioneros,

ESTAMOS CONSTRUYENDO

UNA CULTURA

DONDE

PODAMOS PROSPERAR.



CONSTRUIMOS CON NUESTRA GENTE

La creación de ambientes seguros y saludables de trabajo, la capacitación, la diversidad e inclusión son claves para garantizar que los miembros de nuestros equipos se sientan valorados, desarrollen su potencial y puedan contribuir plenamente a los objetivos comunes.



BIENESTAR Y DESARROLLO

Nuestra aspiración es llevar a cabo un negocio con “cero daño” a las personas, creando un entorno saludable y seguro para nuestros/as colaboradores/as, contratistas, comunidades y clientes/as, y al mismo tiempo contribuir a minimizar la huella ambiental.

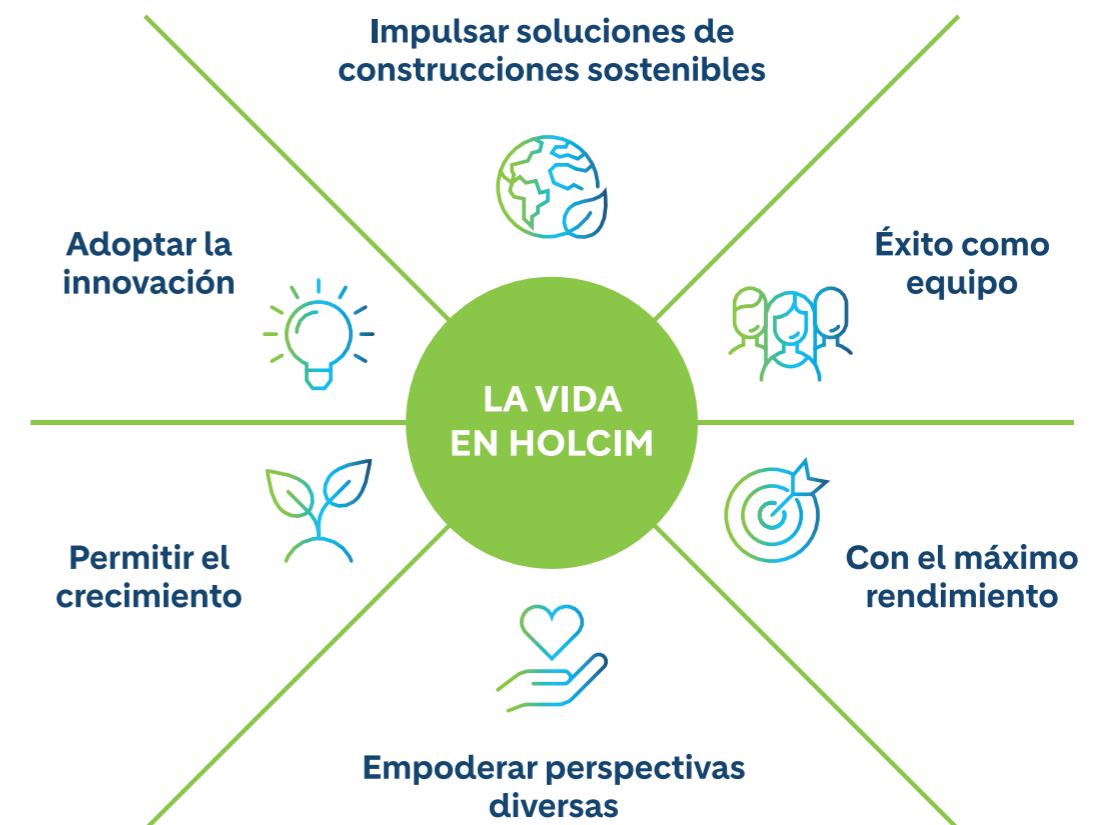
Buscamos crear un entorno saludable y seguro para todas las partes interesadas, basado en una verdadera cultura institucional que lo promueva.



CAPITAL HUMANO

El marco de la propuesta de valor para colaboradores y colaboradoras está vinculado a nuestro propósito y define atributos fundamentales en las distintas fases de la experiencia

dentro de la empresa: contratación, incorporación, compromiso, crecimiento, desempeño y separación.





INNOVACIÓN

Somos apasionados y apasionadas en encontrar mejores maneras de construir. Por ello, utilizamos la tecnología de manera inteligente y empoderamos a nuestros equipos para que, juntos y juntas podamos desarrollar la nueva generación de soluciones para la construcción.



SOSTENIBILIDAD

Necesitamos crear un futuro con cero emisiones. Es por lo que la acción climática está en el centro de nuestra estrategia, para poder descarbonizar la construcción a lo largo de todo su ciclo de vida.



DIVERSIDAD

Somos personas con diferentes contextos, culturas, experiencias y habilidades. Es por eso por lo que creamos un espacio de trabajo inclusivo y diverso, que celebra las diferencias y construye oportunidades equitativas para todos y todas.



CRECIMIENTO

Queremos que nuestra gente se apropie de su carrera. Es por ello que invertimos activamente en capacitaciones de calidad y oportunidades de desarrollo, para que podamos crecer y prosperar.



COLABORACIÓN

Creemos en el poder de las alianzas para crear valor para todos y todas. Fomentamos una cultura de cooperación y de trabajo en equipo, de alianzas que apoyan e inspiran a colaboradores y colaboradoras en toda su trayectoria profesional.



DESEMPEÑO

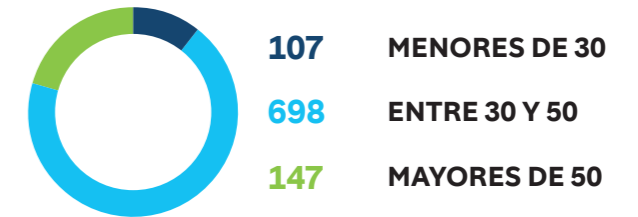
Nos dedicamos a hacer que las cosas sucedan para dar vida a nuestra visión con excelencia y responsabilidad. Es por ello por lo que queremos inspirar y apoyar a colaboradores y colaboradoras a dar lo mejor, todos los días.

En Holcim Argentina somos 1012 personas comprometidas con el desarrollo de nuestras operaciones.

SEXO



EDAD



CATEGORÍA PROFESIONAL Y SEXO

MUJERES	147
DIRECCIÓN Y GERENCIA	8
MANDOS MEDIOS	86
ANALISTAS Y ADMINISTRATIVAS	42
OPERARIAS	11

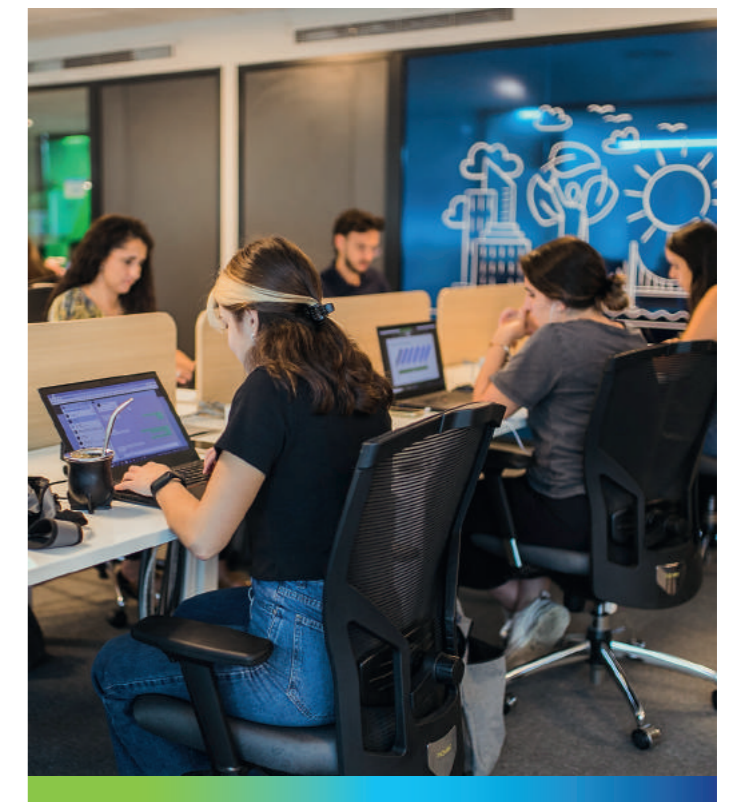
HOMBRES	865
DIRECCIÓN Y GERENCIA	32
MANDOS MEDIOS	233
ANALISTAS Y ADMINISTRATIVOS	95
OPERARIOS	505

TIPO DE TRABAJO

CONTRATO T. INDETERMINADO	993
CONTRATO PLAZO FIJO	19

LICENCIA POR MATERNIDAD Y PATERNIDAD

MUJERES	0
HOMBRES	21





Contamos con un plan de formación para el personal propio y contratista (Training Máster Plan - TMP). Este se basa en una Matriz de Competencias elaborada a partir de los conocimientos requeridos para cada posición y se administra a través de un sistema informático (SAP).

El 100% del personal recibe evaluación periódica de desempeño y desarrollo profesional.

35.130

HORAS DE CAPACITACIÓN

POR TEMÁTICA	HORAS
COMPLIANCE	981
DERECHOS HUMANOS	74
DIVERSIDAD DE GÉNERO	498
GENERALES	5.472
SALUD Y SEGURIDAD	9.430
HR	28
IT	1.453
MANAGEMENT	3.633
MEDIO AMBIENTE	155
RH	111
TÉCNICA	4.608
OTROS	8.687
TOTAL	35.130



PROGRAMA INTEGRAL DE BENEFICIOS

Reconocemos el esfuerzo, el compromiso y la pasión. Queremos una mejor experiencia para colaboradores y colaboradoras y por ello contamos con un programa integral de beneficios que actualizamos en función de las necesidades de nuestro personal.



DESARROLLO

- Descuentos en universidades y formación en inglés.



TIEMPO PARA VOS

- Soft landing.
- Licencia por maternidad y paternidad.
- Licencia por adopción.
- Día de cumpleaños.
- Vacaciones plus.
- Vi-Flex.



BIENESTAR

- Cobertura médica OSDE.
- Chequeo médico anual.
- Vacunación antigripal y otras campañas.
- +Cerca.
- Seguro de vida adicional.
- Recursos online para mejorar el bienestar.



REGALOS

- Nacimiento/Adopción.
- Familia.
- Casamiento.
- Kit escolar.
- Caja navideña.
- Trayectoria.



MUNDO HOLCIM

- Descuentos en productos propios.
- Wibond Billetera.
- Re-compu.
- Transporte a planta.
- Comedor en planta.
- Programa Referid@s.
- Acuerdos especiales.
- Súper H.

SALUD Y SEGURIDAD

Estos valores, son lo más importante en todas las operaciones y nos fortalecen a medida que trabajamos para lograr la ambición de cero accidentes.

Contamos con un plan de formación anual para empoderar a colaboradores, colaboradoras y contratistas y detener cualquier trabajo inseguro. Así lo establece la Política de Salud y Seguridad (H&S), por lo que todas las personas de la empresa deben tomar esta decisión cuando consideren que hay algún peligro.

Nuestro Sistema de Gestión de Salud, Seguridad y Medio Ambiente cumple con los requisitos de la Norma obligatoria ISO 45001 y es aplicable para el personal propio, terceros y contratistas.

Algunas acciones importantes de este Sistema son:



Realizamos las comunicaciones en cascada, cada líder es responsable dentro de su equipo de brindar información y de lograr el cumplimiento del sistema de gestión.



Organizamos reuniones de Comités de Seguridad, donde participan referentes de las diferentes áreas y sectores.



Comunicamos peligros y riesgos a través de los Procesos de IPERC (Identificación de Peligros y la Evaluación de Riesgos y Controles) y Manejo de Cambios.



Desarrollamos diariamente “Charlas de 5 minutos” para comunicar información general.



Efectuamos comunicaciones directas a través de los Procesos de “Compromiso Personal Visible” (VPC) y “Tiempo en Campo” (BoG), instancias en las cuales los líderes de la organización conversan de temas de seguridad con todo el personal.



Contamos con una Política de Gestión de Consecuencias basada en varios principios, entre ellos el de “No Represalias”. Adicionalmente, está disponible la Línea Ética, en la cual cualquier persona puede efectuar una denuncia (con nombre o de forma anónima), frente a comportamientos contrarios a nuestras normas o códigos de conducta.

Ante un hecho relacionado con la seguridad, contamos con una herramienta llamada HFACS que integra diferentes técnicas de investigación de eventos, como árbol de causa y tormenta de ideas, que

permiten analizar cada tema y tomar decisiones en consecuencia.

Nuestra área de Salud está integrada por profesionales y dispone de consultorios, ambulancias y los elementos necesarios para realizar atenciones médicas. En los sitios de menor envergadura se refuerza con servicios contratados.

Además de brindar asistencia a todo el personal, el servicio médico, como parte del programa de salud, lleva adelante actividades particulares referidas a nutrición, vida saludable, abuso de sustancias, enfermedades

de transmisión sexual, etc.

Anualmente, realizamos los monitoreos laborales y diseñamos los planes de trabajo para minimizar los riesgos de trabajadores y trabajadoras. Llevamos a cabo acciones de control para disminuir su exposición a contaminantes físicos, químicos y/o termohidrométricos.

Política de Seguridad
→ PÁG 129

DIVERSIDAD E INCLUSIÓN

Construir progreso es posible gracias a equipos fuertes, creativos y diversos. Por esto, trabajamos en la construcción de una cultura inclusiva para atraer y retener a personas talentosas que puedan enriquecer la empresa con sus habilidades y experiencias. Así, buscamos dar rienda suelta a la creatividad de todos y todas.

Comprometidos y comprometidas en brindar igualdad de oportunidades para todas las personas:

- Trabajamos para incrementar la diversidad de género. El 25% de los puestos de liderazgo serán ocupados por mujeres para el 2025.

- Adherimos a los Principios de Empoderamiento de las Mujeres de la ONU.
- Transitamos la ruta de equidad en nuestro Código de Conducta.

Dentro de nuestra estrategia de Diversidad e Inclusión implementamos dos iniciativas orientadas al desarrollo de mujeres:

- El Programa de Mentoring Femenino, a través del cual, colaboradoras que ocupan posiciones de gerencia y dirección, acompañan a otras mujeres en etapas iniciales de su crecimiento profesional.

- El Programa de Desarrollo de Liderazgo Femenino, para potenciar las habilidades de conducción de las mujeres interesadas en desenvolverse en una organización.

Adicionalmente, como parte de esa misma estrategia continuamos con talleres de sensibilización sobre diversidad e inclusión abiertos a toda la organización: ABC de diversidades sexuales, microagresiones: ¿cuándo una broma deja de ser una broma?

RANKING

Según el Ranking de la Revista Apertura, Holcim está entre los 20 mejores empleadores de Argentina. Con una cultura diversa e inclusiva, ofrecemos posibilidades de crecimiento y desarrollo profesional a nivel local, regional y global.



¿SABÍAS QUÉ...? LANZAMOS EL PROGRAMA “MUJERES TÉCNICAS, FUTURO CON EQUIDAD”

Continuando con el programa de Diversidad, en **Holcim Argentina**, presentamos la iniciativa “**Mujeres Técnicas, futuro con Equidad**”, con el objetivo de incorporar personal femenino con formación técnica en vacantes de áreas operativas ubicadas en las plantas de Córdoba, Mendoza, Jujuy y Buenos Aires. Este programa lo desarrollamos junto con INET (Instituto Nacional de Educación Tecnológica) del Ministerio de Educación de Nación.

CRECEMOS CON LA COMUNIDAD

Con el impulso de nuestro propósito, generamos progreso trabajando conjuntamente con las organizaciones e instituciones de los lugares donde operamos, mejorando el nivel de vida para todas las personas con soluciones accesibles y sostenibles.

Afianzamos nuestro compromiso propiciando un ambiente abierto al diálogo con los grupos de interés para asegurar la creación de valor en las comunidades de las que formamos parte.



A través de los Comités de Acción Participativa (CAPS), donde participan referentes de las instituciones de cada localidad, informamos a la comunidad los resultados y avances de los acuerdos de trabajo conjunto.

VOLUNTARIADO CORPORATIVO

PROGRAMA JUNTOS

Construir progreso para las personas y el planeta es mejor si lo hacemos juntos. Estar más cerca de las personas es uno de nuestros principales objetivos. A través de Juntos, nuestro programa de voluntariado, logramos involucrar a más de 300 colaboradores y colaboradoras de Holcim de toda la Argentina y destinar 7500 horas de trabajo a la comunidad.

Durante todas estas horas realizamos:

- Forestaciones en espacios públicos.
- Restauraciones de plazas de los barrios cercanos a nuestras operaciones.
- Arreglos y pinturas de aulas de colegios.
- Limpieza de ríos y riberas.





FUNDACIÓN HOLCIM

Desde hace más de 35 años, con nuestra Fundación, nos comprometemos al fortalecimiento de grupos y comunidades; a la generación de espacios de participación y alianzas, la gestión de proyectos e iniciativas que mejoran la calidad de vida de las personas y aportan a la construcción de una sociedad sostenible.

Beneficiamos a más 300.000 personas a través de 15 programas de inversión social en los pilares infraestructura y vivienda accesible, educación, economía circular, salud y negocios inclusivos.

Fortalecimos las relaciones con la comunidad de la que formamos parte.

EDUCACIÓN Y HABILIDADES

Desde este foco buscamos transferir conocimientos y herramientas de formación para el desarrollo y progreso de las personas.

El proyecto Escuela de Capataces, una alianza estratégica entre Fundación Holcim, Disensa y la Universidad Nacional de Córdoba, tiene el objetivo de brindar la posibilidad de continuidad en la formación de estudiantes con un buen rendimiento académico.



CONSTRUACTORAS

Es el programa con el que impulsamos la perspectiva de género en la industria de la construcción. Invita a abrir una conversación sobre la presencia y valoración del lugar de la mujer en estos espacios laborales.

¿Quién dijo que no? ¿Quién dijo que las mujeres no pueden estar en el mundo de la construcción? Nos planteamos estas preguntas y pusimos manos a la obra, comenzando un recorrido repleto de aprendizajes cuyo fin último fue impulsar proactivamente la transformación del paradigma de género que tiene el universo de la obra en construcción.

Instalamos la temática entre nuestros pares, sectores influyentes

de la construcción y medios de comunicación, logrando darle un espacio de seguimiento y acción. Por último, a través de un hackatón, aportamos a la generación de ideas y proyectos que nos permitieron avanzar.

Así sumamos la participación de 15 socios del sector de la construcción, medios de comunicación, universidades y organizaciones del tercer sector.

En total, recibimos 26 proyectos/ ideas de todo el país, que buscaron hacer de la construcción un rubro más inclusivo.

Con ConstruActoras tuvimos 2 proyectos ganadores:

“Lola Mora - De Construyendo” integrado por el grupo **“Mujeres en Obra”** de Rosario, provincia de Santa Fe. Fue distinguido por su propuesta de implementación del programa de formación y entrenamiento teórico-práctico dirigido a mujeres y diversidades.

Con más de 4100 votantes, **“Casa Mamá Construye”** de la provincia de Buenos Aires, se destacó por la idea de generar un espacio de enseñanza de oficios y capacitaciones para la creación de emprendimientos relacionados a la construcción. Estuvo dirigido hacia personas en situación de vulnerabilidad, brindando un lugar de trabajo seguro donde aprender a hacer, haciendo.



CONSTRUCCIÓN SOSTENIBLE

Desde el foco de la construcción sostenible, buscamos que las soluciones en materia de vivienda e infraestructura tengan en cuenta el equilibrio económico, ambiental y social, en términos de diseño, accesibilidad, construcción, uso de recursos, entre otros.

Esta visión implica la combinación de distintos métodos y enfoques promoviendo la innovación y el desarrollo en aspectos ecológicos, estéticos, energéticos; que favorezcan la calidad de vida de las personas y comunidades.

Con nuestro Fondo Construir colaboramos con cemento a proyectos de mejora edilicia o construcción de espacios que fomentan la educación y potencian habilidades para el desarrollo.

FONDO CONSTRUIR

+10 mil METROS CUADRADOS
16 ORGANIZACIONES

HÁBITAT PARA LA HUMANIDAD

+QUE UN BAÑO
MEJORA DE NÚCLEOS HÚMEDOS

20 CENTROS COMUNITARIOS
20 VIVIENDAS

INFRAESTRUCTURA

Lanzamos el programa AliaRSE, impulsando la responsabilidad social en nuestro negocio de hormigones, aportando valor a cada cliente y clienta como agente de cambio para su comunidad. De los 10 proyectos presentados de diferentes partes de Argentina, se dieron a conocer los 3 ganadores con iniciativas de impacto social y local.



ECONOMÍA CIRCULAR

Buscamos el aprovechamiento del valor de los productos, materiales y recursos manteniéndolos dentro del ciclo económico durante el mayor tiempo posible, reduciendo al mínimo la generación de residuos.

Conceptos como funcionalidad, reciclado, reparación, valorización, atravesado por la educación ambiental y su impacto en los recursos naturales, son claves para el desarrollo sostenible.

NEUMATONES

Desarrollamos 4 eventos en Santa Fe, San Salvador de Jujuy, Mendoza y Córdoba recolectando aproximadamente 23 toneladas de neumáticos fuera de uso y cerrando las campañas con una forestación de más de 140 ejemplares de plantas nativas.

NEUMATONES EN MUNICIPIOS CANTIDAD DE NEUMÁTICOS FUERA DE USO

CÓRDOBA
4 tn.

JUJUY
8 tn.

MENDOZA
4 tn.

RAFAELA
8 tn.

PALLETEANDO

Le dimos una segunda vida a más de 8500 pallets a través de los talleres de carpintería para la formación de diferentes mobiliarios urbanos en Jujuy, Malagueño y ciudad de Córdoba, junto a Fundación Renault, Nuestra Tierra y Pallets Guru, con aportes de materiales de Hamilton y Securtext.

ALIANZAS



+ 8 mil
PALLETS PUESTOS EN VALOR



HOLCIM AWARDS

En el contexto del cambio climático y la disminución en la disponibilidad de recursos, se hacen necesarios nuevos enfoques en toda la cadena de valor de la industria de la construcción. El objetivo de los Holcim Awards es el desarrollo y la aplicación de estas nuevas miradas.

Esta competencia es la más importante a nivel mundial sobre diseño sustentable y en Latinoamérica, suma un total de US\$70.000 en premios. Se realiza cada 3 años en distintas instancias, en cinco regiones diferentes y luego a nivel global.

Allí reconocemos conceptos innovadores que muestran cómo jóvenes profesionales están preparados para explorar formas completamente nuevas de lograr un futuro sostenible.

Este año desde la Fundación Holcim Argentina junto a Holcim Foundation for the Sustainable Construction y la Facultad de Arquitectura, Diseño Urbano e Industrial de la Universidad Nacional de Córdoba (FAUD), entregamos los premios de la 6ta edición de los Holcim Awards Next Generation - Latam.

Los proyectos ganadores fueron:

- Viviendas sociales sustentables en Brasil.
- Amortiguador de fluidos en Argentina.
- Transformación en lugar de demolición en México.
- Protección del paisaje en Colombia.

Con la presencia de Alejandro Aravena, miembro del Directorio de Holcim Foundation y Ganador

del Premio Pritzker (2016), Oliver Osswald, Head de la Región LATAM de Holcim y Christian Dedeu, CEO de Holcim en Argentina, los cuatro ganadores recibieron los premios de manos de Laura Viscovich, Directora Ejecutiva de la Holcim Foundation y Loreta Castro Reguera, ganadora de los Holcim Awards (2018).

CONOCÉ MÁS SOBRE LOS PREMIOS:
<https://www.holcimfoundation.org>



PROMOVEMOS LA SOSTENIBILIDAD DESDE EL CENTRO DE NUESTRA ESTRATEGIA

03

01 Impulsamos operaciones sostenibles

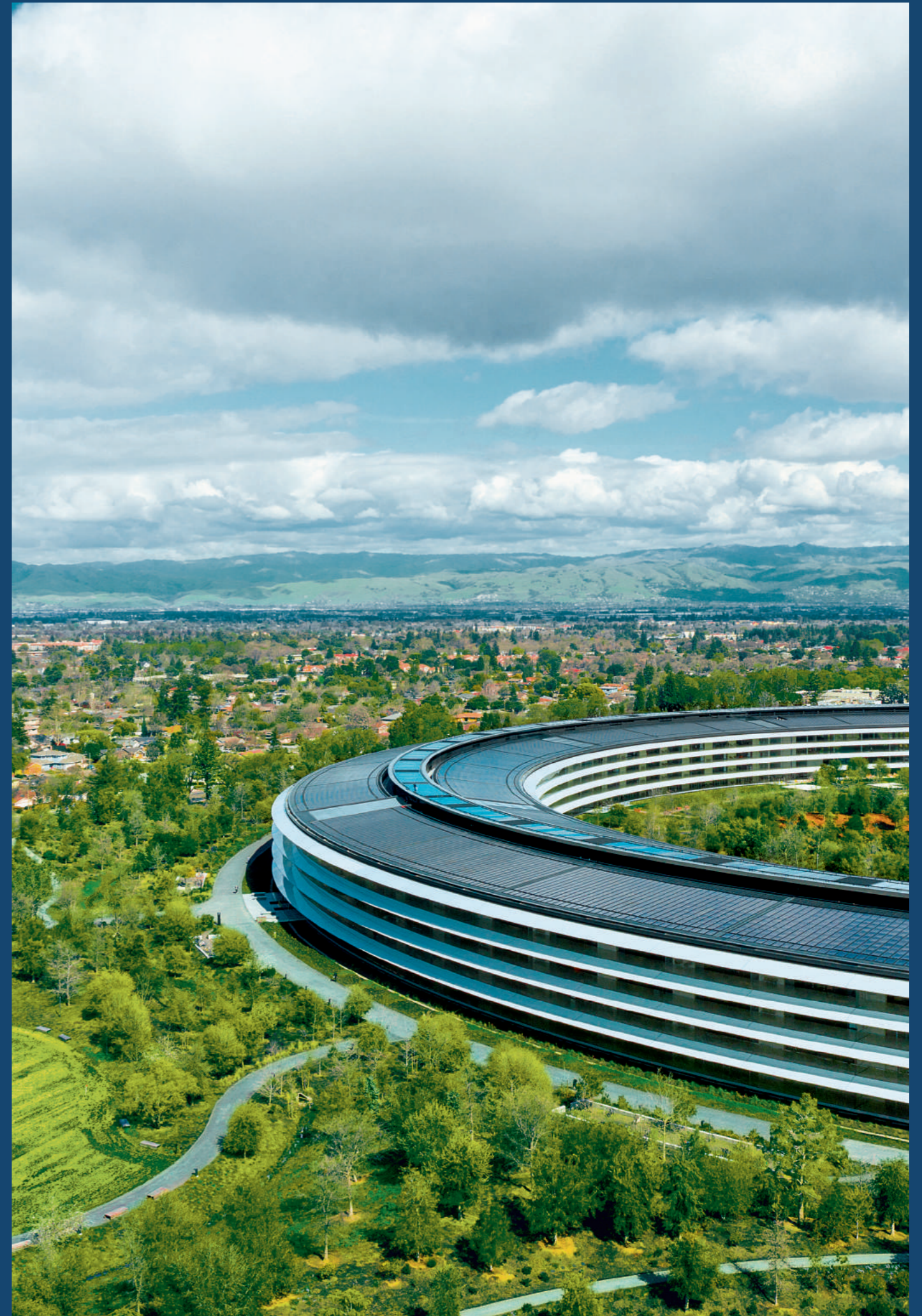
- Huella de carbono
- Compromisos globales 2030
- Objetivos 2050
- Clima y energía

02 Construimos más con menos

- Materia prima y empaque
- Movilidad sostenible
- Gestión de residuos
- Coprocésamiento de residuos

03 Cuidamos nuestro planeta

- Gestión de agua y efluentes
- Gestión de biodiversidad



En Holcim iniciamos acciones para descarbonizar nuestros procesos y convertirnos en una compañía cero emisiones de carbono netas.



CON LA

VISION

DE SER

LÍDER MUNDIAL

EN SOLUCIONES

innovadoras y sostenibles

DE CONSTRUCCIÓN, LA

ACCIÓN CLIMÁTICA

ESTÁ EN EL CORAZÓN

DE NUESTRA ESTRATEGIA



PILARES DE SUSTENTABILIDAD

Política ambiental
→ PÁG 130



CLIMA Y ENERGÍA

Hemos firmado el compromiso “Business Ambition for 1.5°C” con objetivos intermedios al 2030 basados en la ciencia alineados a la carbono neutralidad al 2050.



ECONOMÍA CIRCULAR

Reutilizamos residuos como sustituto de combustibles fósiles y otras materias primas, aportando a la sociedad una solución a la problemática de la gestión de residuos industriales y domiciliarios.



NATURALEZA

Optimizamos el uso y protegemos la disponibilidad de agua dulce. Estamos comprometidos con el cuidado de la biodiversidad.



PERSONAS

Estamos comprometidos con la promoción de los Derechos Humanos, la vivienda asequible y el bienestar de todas las personas.

IMPULSAMOS OPERACIONES SOSTENIBLES



Nuestra prioridad número uno en Holcim es la “Estrategia 2025 - Acelerar el Crecimiento Sostenible”. Esto significa estar a la vanguardia de la descarbonización en la construcción a lo largo de todo su ciclo de vida, para construir un futuro de cero emisiones de carbono que contemple a las personas y el planeta, mientras ofrecemos, al mismo tiempo, un rendimiento récord.



Nuestro enfoque estratégico es integral: descarbonización de Holcim con operaciones sostenibles, que incluye desde energía renovable y movilidad de bajo impacto, hasta la formulación de productos respetuosos con el ambiente y con tecnologías de última generación.



¿SABÍAS QUÉ...?

Fuimos la primera empresa de materiales de la construcción de alcance global en reafirmar nuestro compromiso hacia la neutralidad de carbono, con la firma de la iniciativa “Business Ambition for 1.5° C” (ambición empresarial de 1.5°C) del Pacto Global, con metas intermedias para 2030 aprobadas por la Iniciativa Science Based Targets (SBTi).

HUELLA DE CARBONO



NUESTRA HUELLA ESTÁ COMPUESTA POR:



- SCOPE 1: 119,3 MT CO₂ **75%**
- SCOPE 2: 7.0 MT CO₂ **5%**
- SCOPE 3: 30.0 MT CO₂ **20%**

Las emisiones de alcance 1 representan el 75 % de nuestra huella y son el núcleo de la estrategia de reducción de emisiones. Incluyen todas las que se liberan directamente de las operaciones. La mayoría provienen de la producción de cemento. Más del 60 % se generan durante la descarbonización de las materias primas que utilizamos para producir clínker. El uso de combustibles fósiles o alternativos empleados en los hornos de cemento es otra fuente importante de emisiones.

Las emisiones de alcance 2, son emisiones indirectas provenientes del uso de energía eléctrica (electricidad comprada y consumida en los equipos controlados o de propiedad de la empresa). Estas representan el 5% de nuestra huella de carbono.

El alcance 3 son emisiones que produce la empresa, pero la propiedad o el control dependen de una organización ajena. Incluye todas las emisiones indirectas generadas en la cadena de suministro, como el transporte de materia prima, combustibles y despacho de productos, así como también el traslado de los empleados. Representan el 20% de nuestra huella de carbono.

COMPROMISOS GLOBALES 2030

Nuestros objetivos estratégicos abarcan los tres alcances de emisiones de carbono establecidos por el Protocolo de Gases de Efecto Invernadero (GEI) para abordar tanto nuestro impacto directo como indirecto:

	ALCANCE 1	ALCANCE 2	ALCANCE 3
2018	576 LÍNEA DE BASE	38 LÍNEA DE BASE	
2020	555	36	29 MT
2030	475 KG CO2 NETO/T DE MATERIAL CEMENTICIO	13 KG CO2 NETO/T DE MATERIAL CEMENTICIO	-20% por tonelada de clínker y cemento comprado
			-20% por tonelada de combustibles comprados
			-24% por tonelada de materiales transportados
2050			

METAS DE CERO EMISIONES DE CARBONO NETAS DE HOLCIM PARA 2050 VALIDADAS POR SBTI:

En Holcim nos comprometemos a reducir las emisiones de GEI de alcance 1 y 2 en un 21 % al 2030 tomando como base el año 2018. Dentro de este objetivo, el propósito es disminuir las emisiones de GEI de alcance 1 en un 17,5% y las de alcance 2 en un 65% en el mismo periodo. Para alcanzar estos objetivos:

- Estamos reduciendo el factor de clínker.
- Reemplazamos el uso de combustibles fósiles por material alternativo.
- Incrementamos la utilización de energía renovable.
- Invertimos en tecnologías comprobadas que produzcan rendimientos positivos.

Nos comprometemos a reducir las emisiones de GEI de alcance 3 para 2030, a partir del año base 2020, para las siguientes categorías:

- Bienes y servicios comprados en un 20% por tonelada de clínker y cemento comprado.
- Actividades relacionadas con combustibles y energía en un 20% por tonelada de combustibles comprados.
- Transporte y distribución aguas abajo en un 24% por tonelada de materiales transportados.

OBJETIVOS 2050

El camino de 2030 a 2050 afianza lo comenzado en los años anteriores, al tiempo que incluye nuevos adhesivos, vehículos de cero emisiones, cementos con bajo contenido de clínker y tecnologías CCUS (Carbon Capture, Use and Storage, por sus siglas en inglés) para reducir las emisiones de carbono. Para lograrlo:

- Reduiremos las emisiones de GEI de alcance 1 y 2 en un 95 % por tonelada de material cementicio a partir del año base 2018.
- Reduiremos las emisiones absolutas de GEI de alcance 3 en un 90 % para 2050 a partir del año base 2020.



CLIMA Y ENERGÍA

En Argentina, estamos trabajando fuertemente para alcanzar los compromisos estratégicos, para lo cual hemos creado en 2022, un Equipo de Descarbonización con 5 personas dedicadas a liderar los proyectos y las iniciativas enfocadas a descarbonizar las operaciones. Inversiones relacionadas con asuntos ambientales: ARS \$478.300.000. Acciones de biodiversidad (monitoreos de flora y fauna, BIRS, restauraciones de sitios, monitoreos ambientales, calidad del agua y aire, ruidos, suelos, etc.) e inversiones en instalaciones.

	ALCANCE 1	ALCANCE 2	ALCANCE 3
2019	520 kg CO ₂ neto /t de material cementicio	31 kg CO ₂ neto /t de material cementicio	
2021	505 kg CO ₂ neto /t de material cementicio	18.6 kg CO ₂ neto /t de material cementicio	145 kg CO ₂ neto /t de material cementicio
2022	507 kg CO ₂ neto /t de material cementicio	18.5 kg CO ₂ neto /t de material cementicio	135 kg CO ₂ neto /t de material cementicio



- ALCANCE 1: 1916.141 kt CO₂ eq
- ALCANCE 2: 69.7 kt CO₂ eq
- ALCANCE 3: 506.1 kt CO₂ eq

En todas las plantas de cemento de Holcim en Argentina, se miden y gestionan las emisiones a la atmósfera. Para asegurar la calidad de nuestro desempeño en este sentido, son monitoreadas de manera continua por el sistema CEM (Monitoreo Continuo de Emisiones), y gestionadas por el sistema TIS (Sistema de Información Técnica) que nos permiten el control en tiempo real.

Además, de forma periódica realizamos las mediciones y gestiones de acuerdo con la legislación vigente y nuestros estándares internos. Incluso monitoreamos los distintos parámetros de las emisiones gaseosas como polvo, NO_x, VOC y SO₂, entre otros.

Para alcanzar estos compromisos nuestra estrategia contempla los siguientes ejes:

EFICIENCIA ENERGÉTICA

- Reducción del consumo eléctrico.

SISTEMAS DE RECUPERACIÓN DE CALOR RESIDUAL

- Instalación de nuevos sistemas de recuperación de calor residual (WHR).

ACUERDOS DE COMPRA DE ENERGÍA

- Consumo de electricidad a desarrolladores renovables o a través de la compra de energía (Power Purchase Agreement, PPAs).

EVOLUCIÓN DE LA RED

- Integración progresiva de fuentes bajas en carbono en la red para obtener electricidad descarbonizada de manera inteligente donde sea comercialmente factible.



Un factor clave es el coprocesamiento, donde reemplazamos combustibles fósiles por alternativos, compuestos por materiales que están al final de su ciclo de vida, desde biomasa hasta residuos municipales e industriales.

También usamos energía renovable disponible, desde fuentes solares y eólicas, hasta sistemas de recuperación de calor residual.

- El 44% de nuestra energía eléctrica proviene de fuentes renovables, solares y eólicas, lo que representa un aumento del 20% respecto al período anterior.

- 3.500 toneladas de emisiones de CO₂ evitadas.

- En cuanto a la energía térmica, a partir de la tecnología de coprocesamiento, logramos un 7.4% de tasa de sustitución térmica (TSR) por utilización de combustibles alternativos.

CONSTRUIMOS MÁS CON MENOS

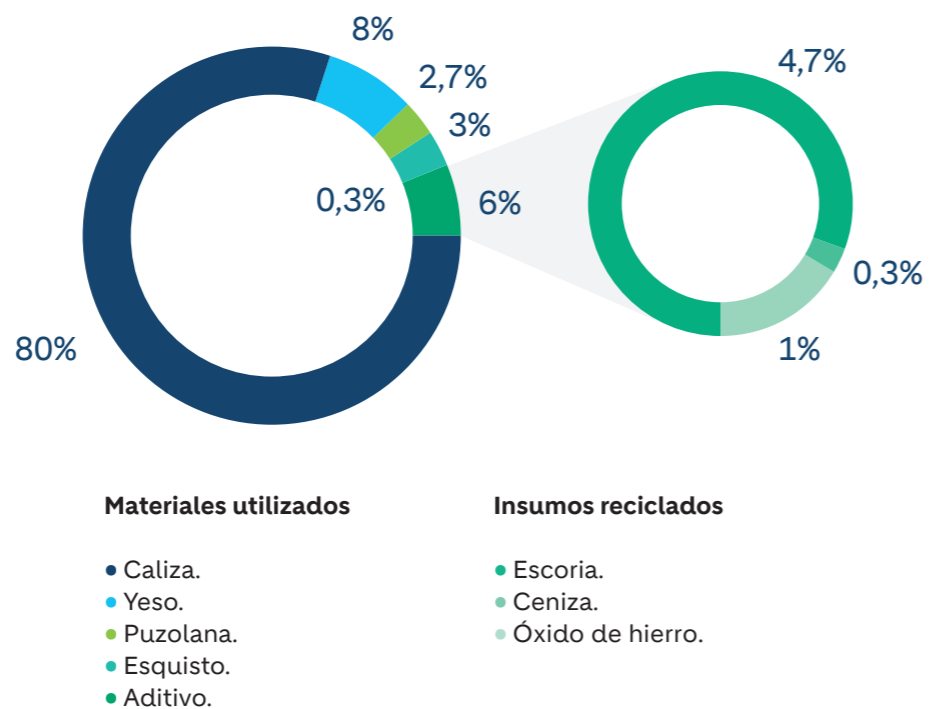
Somos líderes mundiales en reciclaje ya que buscamos construir más con menos para crecer sin dejar de ser cuidadosos con el planeta. Hoy reciclamos más de 50 millones de toneladas de materiales en todo nuestro negocio y vamos en camino a duplicar esta tasa para llegar a 100 millones de toneladas para 2030.

En nuestras operaciones recuperamos materiales, desde plásticos hasta minerales, en nuevas soluciones de construcción, desde hormigón con residuos de construcción y demolición en el interior hasta sistemas de techado con plástico reciclado.



MATERIA PRIMA Y EMPAQUE

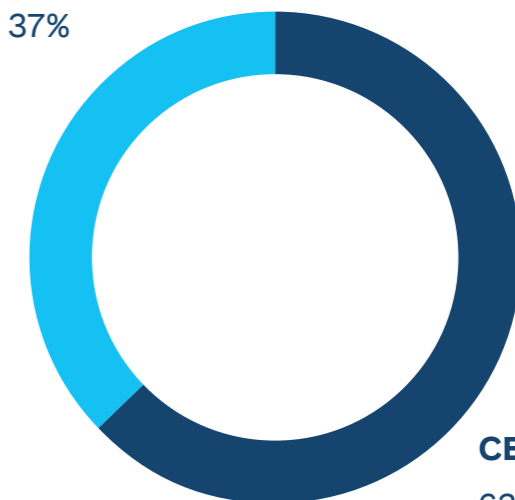
En las plantas operativas promovemos la circularidad de los materiales, favoreciendo su máxima utilización y aprovechamiento, poniendo especial énfasis en las materias primas con las que producimos y en la tecnología del proceso productivo.



En cuanto al material utilizado para embalajes y el traslado de los mismos, sólo un porcentaje de cemento requiere la utilización de bolsas de papel y pallets de madera que son devueltos y reutilizados. Otros productos como hormigón y agregados pétreos se entregan a granel en transportes destinados a tal fin.

CEMENTO A GRANEL

37%



CEMENTO EN BOLSA

63%

MOVILIDAD SOSTENIBLE

Estamos liderando la transición hacia la movilidad sostenible, desde las canteras a las ciudades, utilizando las opciones de transporte de larga distancia más ecológicas y eficientes para distribuir nuestros materiales.

En línea con esta estrategia digitalizamos el transporte y la logística con tecnologías propias que nos permiten mejorar la eficiencia de carga en ruta, priorizar la seguridad vial y la disminución de la huella de carbono.

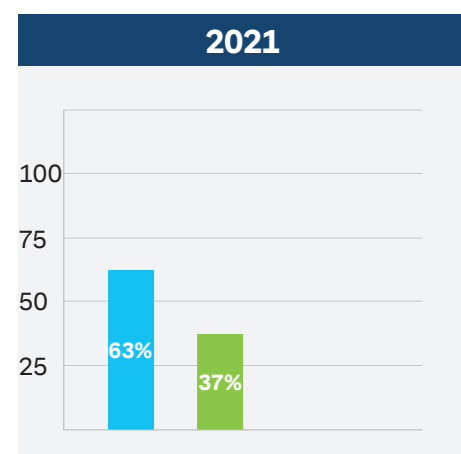
Las soluciones de optimización de la red logística que utilizamos, nos permiten en lugares con una organización compleja de plantas y almacenes, identificar los caminos más cortos y eficientes hacia los clientes, reduciendo los kilómetros recorridos, las horas, el consumo de combustible y aumentando la seguridad de los conductores. Al mejorar procesos operativos como la planificación y el despacho, optimizamos la utilización de nuestra flota, lo que resultó en un 20 % menos de emisiones de CO2 en los últimos años.

¿SABÍAS QUÉ...?

Nuestra planificación de los viajes de retorno para simplificar procesos en la cadena de suministro (backhauling), es clave para reducir los costos operacionales y el impacto ambiental. En 2022 mejoramos un 10% vs 7% en 2021.

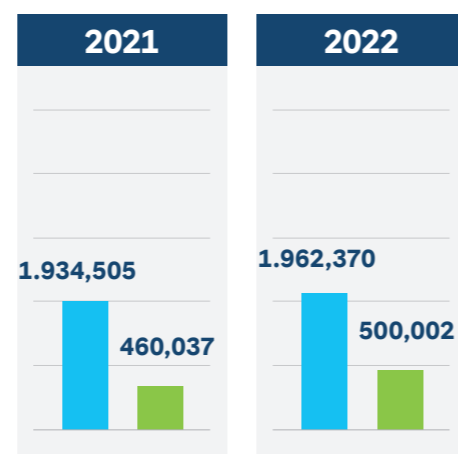
USO DE VEHÍCULOS ESCALABLES Y BITRENES

	KM TOTAL	TN TOTAL (CIP+TR)	KM TOTAL	TN UTNC
2021	19.345,050	1.748.142	7.157.669	646.813
2022	16.353,084	1.625.009	7.358.888	731.254



- Convencional
- UTNC (Unidad de transporte no convencional)

USO DEL FERROCARRIL



- FFCC KM
- FFCC TN

GESTIÓN DE RESIDUOS

En los centros operativos, buscamos el mejor destino final para cada corriente de los residuos generados internamente, clasificándolos de acuerdo a la jerarquía de gestión de residuos, reciclando la mayor parte y en los casos que sea la mejor opción, realizamos el coprocesamiento en nuestro propio proceso productivo.

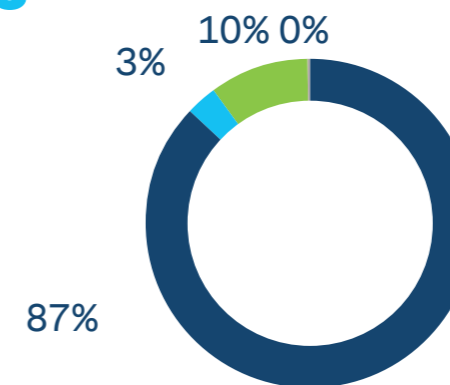
Además, elaboramos compostaje en todas las plantas, con los residuos seleccionados de los comedores, restos de podas, hojas y corte de césped, etc. El material generado es empleado en los viveros propios donde producimos plantas nativas para la reforestación de las canteras.

En cada operación, desarrollamos una segregación de residuos que nos permite gestionarlos de la mejor manera. Para esto, distinguimos las siguientes corrientes:

COMPOST GENERADO

66,3 m³

DESTINO FINAL DE RESIDUOS GENERADOS



- No peligrosos reciclados o reutilizados.
- Coprocesamiento.
- No peligrosos destinados a enterramiento.
- Peligrosos dispuestos en enterramiento o incineración sin recuperación energética.

90 % DE NUESTROS RESIDUOS SON REVALORIZADOS +20% RESPECTO AL AÑO 2021

COPROCESAMIENTO DE RESIDUOS



En línea con nuestro compromiso por construir progreso para las personas y el planeta, también nos proponemos impulsar la transición hacia una economía circular más amplia, creando un futuro con cero residuos, cuidando los recursos naturales y beneficiando a las comunidades.

En Geocycle aplicamos la tecnología de coprocesamiento avalada por el Convenio de Basilea y utilizamos las instalaciones existentes en la industria del cemento para resolver los desafíos de los desechos de manera sostenible. Esto nos permite recuperar energía y reciclar los minerales de los desechos, sin dejar residuos.

El coprocesamiento requiere de un estricto control para garantizar que sólo se procesen aquellos residuos que no afecten a las personas, al medio ambiente, ni a la calidad del cemento.



COPROCESAMIENTO

Formular un combustible alternativo con residuos seleccionados para alimentar al horno de clinker, sustituyendo parte del combustible fósil.



VENTAJAS DEL COPROCESAMIENTO

Incorpora los residuos por completo al clinker, no genera cenizas o subproductos adicionales por las altas temperaturas y largo tiempo de residencia.
Reduce las emisiones de gases de efecto invernadero.
Preserva los recursos naturales no renovables y los combustibles.



RESIDUOS QUE COPROCESAMOS

Industriales peligrosos, industriales no peligrosos, asimilables a urbanos, neumáticos fuera de uso, biomasa.



INDUSTRIAS CON LAS QUE OPERAMOS

Oil & gas, municipal, automotriz, construcción, papelera, alimenticia, agrícola, neumáticos, aeronáutica, energía, espacial, farmacéutica, logística, metalmecánica, minera, packaging, plástica, química, siderúrgica, tabacalera, textil, etc.

Revalorizamos
+ 150 mil tn.
de residuos

+ 10.000 VS 2021

equivale a 22 canchas de fútbol
= 157.000 tn. anuales de CO2

NUESTROS CLIENTES Y CLIENTAS

132
empresas

7
proveedores/as
(NEUMÁTICOS / RESIDUOS)

59
empresas
de logística/
gomerías

125
CONVENIOS
CON ENTIDADES
GUBERNAMENTALES

CERTIFICACIONES

Geocycle

ISO 14001
Ambiental

ISO 9001
Calidad

ISO 45001
Seguridad y Salud
laboral

Coprocesamos
+ 4 mil tn.
de neumáticos fuera de uso

El 40% fueron recuperados a través
de los Neumatones realizados en
todo el país.

Evitamos el enterramiento
de +55.600 tn. de residuos

GeoWeek + **10 mil**
PLOGGING kg de residuos
RECOLECTADOS

FORESTACIÓN
CON 80 ESPECIES
AUTÓCTONAS

100 VOLUNTARIOS/AS

PARTICIPAMOS DE LA

Cumbre Mundial
DE ECONOMÍA CIRCULAR

REALIZADOS EN
CÓRDOBA

Y EN EL
Clúster
DE ECONOMÍA CIRCULAR

AMPLIAMOS

NUESTROS SERVICIOS
PARA SOLUCIONES INTEGRALES

CERTIFICACIÓN DE NEUTRALIDAD DE PLÁSTICO,
OPERATIVOS DE LIMPIEZA, RECEPCIÓN JUST-IN-TIME
DE AGUAS INDUSTRIALES RESIDUALES.

ALIANZA CON COCA COLA ANDINA



A través de esta alianza estratégica se recuperarán y reciclarán cerca de 800 toneladas de plástico PET, esperando duplicar los volúmenes en dos años, las que luego la compañía utilizará para fabricar nuevos envases. Coca-Cola podrá reducir en 726 toneladas sus emisiones de CO2 provenientes del proceso industrial y compensar más de 1.000 toneladas de CO2 del proceso de fabricación del cemento, por la valorización de residuos industriales y de post consumo.

INVERSIÓN DE USD 5 MILLONES EN PIEDRAS BLANCAS



Para el coprocesamiento de los residuos ubicados en el relleno sanitario controlado a cargo de la Corporación Intercomunal para la Gestión Sustentable de los Residuos Sólidos Urbanos del Área Metropolitana de Córdoba (CORMECOR). Esto permitirá duplicar la capacidad de procesamiento, pasando de 50.000 a 100.000 toneladas de residuos sólidos urbanos procesados por año.

CUIDAMOS NUESTRO PLANETA

Nuestras operaciones están fuertemente vinculadas a los recursos naturales por lo que Holcim está construyendo un futuro positivo para las personas y el planeta protegiendo el medio ambiente.

Los objetivos basados en la ciencia nos guían en la adaptación al entorno natural de las actividades que realizamos, con un enfoque estratégico en la preservación de la biodiversidad y el agua.

GESTIÓN DE AGUA Y EFLUENTES

El agua es un recurso natural fundamental para la vida, por lo que en Holcim tenemos por objetivo reducir el consumo de agua en todas las operaciones.

Nuestra directiva contempla el cuidado de los recursos naturales, enmarcado en el cumplimiento de los requisitos legales y en la Política Ambiental. Estableciendo la huella hídrica operativa y la evaluación del sitio, definimos planes de acción que involucren proactivamente a las partes interesadas relevantes, y que incluyen el mejoramiento continuo y la revisión permanente de las acciones.

Las operaciones son cada vez más eficientes en la utilización del agua mediante la optimización de procesos, la medición directa a través de caudalímetros, la reducción de fugas y los sistemas de reciclaje de agua dulce.

El agua que se usa en el proceso de elaboración de cemento proviene principalmente de pozos subterráneos propios y la mayor parte del volumen de agua se recircula internamente ya que se utiliza para refrigerar equipos. También, en menor grado, sirve para los procesos de restauración.

El agua de uso domiciliario (baños, vestuarios y comedor) es tratada en una planta de efluentes propia y descargada a sistemas absorbentes.

Siendo conscientes de que el agua es un recurso clave, en Malagueño (Córdoba) y en Puesto Viejo (Jujuy), proveemos de agua dulce de nuestros pozos a las localidades, buscando así aportar positivamente a las comunidades donde operamos.



- Holcim se compromete a reducir la extracción de agua dulce para 2030 en la producción de cemento, agregados y concreto premezclado en un 33%, 20% y 15%, respectivamente.
- En 2022 en Argentina utilizamos 232 l/tn. de material cementicio, 69 l/tn. de agregados pétreos, 118 l/m³ de hormigones.
- Agua consumida 856.645 m³.

GESTIÓN DE BIODIVERSIDAD



A través de planes de rehabilitación estamos mitigando nuestros impactos y contribuyendo positivamente en nuestras operaciones y comunidades en todo el mundo.

Para esto, aplicamos la jerarquía de mitigación para priorizar y guiar acciones para un desarrollo sustentable.



JERARQUÍA DE MITIGACIÓN





En Holcim, nos comprometemos a tener un impacto positivo medible en la biodiversidad respaldado por indicadores basados en la ciencia en nuestras operaciones, ayudando a proteger los espacios naturales y a las comunidades vecinas. Por eso nos vinculamos con las partes interesadas locales, asegurando una contribución a la naturaleza y a las poblaciones que dependen de ella para su sustento y calidad de vida.

Contamos con un Sistema de Reporte de Indicadores de Biodiversidad (BIRS) validado por la UICN (Unión Internacional para la Conservación de la Naturaleza). La evaluación de BIRS nos permite comprender los desafíos y las oportunidades que tenemos

en cada sitio para mejorar la flora y fauna, incrementando así la calidad del ecosistema. Esto nos permite desarrollar e implementar planes de acción más asertivos.

En el último análisis realizado en Argentina junto a especialistas en 2021, determinaron que no ha habido modificación ni impactos a la biodiversidad respecto de la medición de línea de base realizada en 2015. Participaron del monitoreo la Universidad Nacional de Córdoba, Centro de Zoología Aplicada, Instituto Argentino de Investigación de Zonas Áridas (IADIZA CONICET) y Asociación Bosque Modelo.

PROCESOS DE REHABILITACIÓN Y TRANSFORMACIÓN PROGRESIVA

REHABILITACIÓN TRADICIONAL



REHABILITACIÓN TRANSFORMADORA



¿SABÍAS QUÉ...?

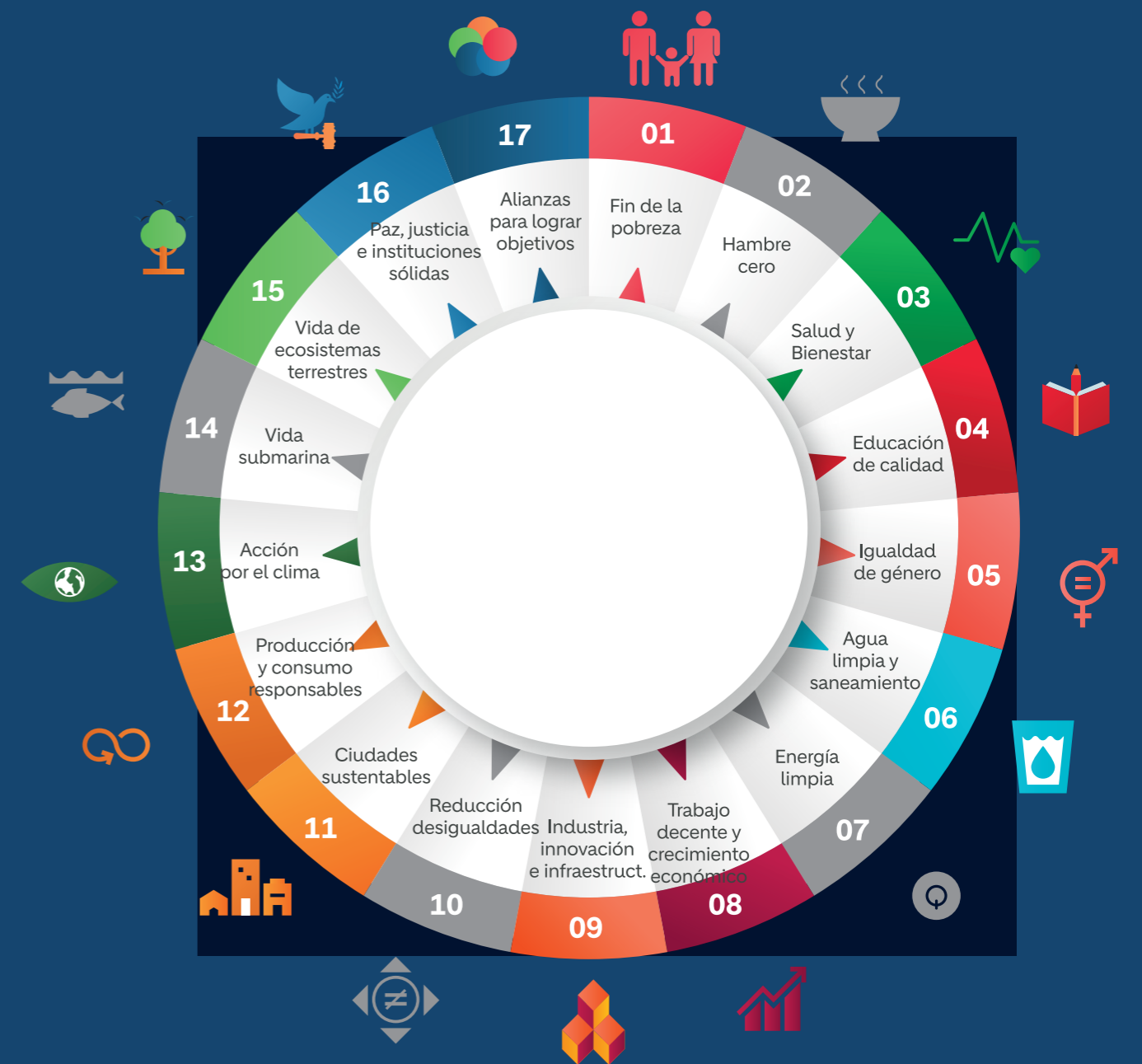
En nuestro país, en 8 años hemos recuperado 184 ha. de áreas operativas con reforestación nativa y planes de manejo.

En el 2022 plantamos más de 5.000 especies autóctonas en nuestras operaciones.

Nuestro enfoque para mejorar la biodiversidad en las canteras, es trabajar con la naturaleza de una manera transformadora, en lugar de tradicional. Aprovechamos los procesos naturales, las especies endémicas y la adaptación local para tener en cuenta el paisaje más amplio y el contexto de conservación. Algunas acciones clave incluyen la optimización de la zona de amortiguamiento y la creación de hábitats que no se encontraban previamente en el sitio, como corredores verdes para la conectividad de la vida silvestre y humedales.

APORTES Y APRENDIZAJES 2022

Los desafíos para lograr ciudades sostenibles e inclusivas, nos convocan a unir esfuerzos y acelerar los impactos en los Objetivos de Desarrollo Sostenible de la ONU, aportando al logro de sus metas y divulgando de forma transparente su progreso.



Con nuestro propósito como eje, y camino a liderar la economía circular, la gestión sustentable y la valorización de residuos, desarrollamos iniciativas que aportaron sustancialmente a la Agenda 2030 y cuyo análisis les queremos compartir a modo de cierre del presente reporte:

- La alianza estratégica entre Coca-Cola Andina y Geocycle.
- Lanzamiento de la gama de cementos sustentables ECOPlanet.

Para ello contamos con los valiosos aportes de Virginia Vilariño y Mariana Tortoza.

LA ALIANZA ESTRATÉGICA ENTRE COCA-COLA ANDINA Y GEOCYCLE



Virginia Vilariño
Coordinadora de Clima y Energía CEADS

El primer aspecto que quisiera destacar de este caso es el valor de la alianza estratégica entre Coca-Cola Andina y Geocycle para la recuperación y reciclado de plástico PET.

Una de las principales barreras para escalar las soluciones circulares es la falta de articulación entre los diversos actores a lo largo de la cadena de valor de un producto o servicio. Ya que la economía circular se materializa y alcanza su potencial cuando trasciende los límites de un actor en particular. Y es lo que podemos evidenciar en esta alianza, que fortalece los vínculos entre actores para mejorar la estrategia de circularidad.

Adicionalmente, esta iniciativa permite a sus socios avanzar en múltiples objetivos de sostenibilidad, siendo una clara muestra de las sinergias y los co-beneficios que pueden lograrse cuando se gestionan de manera integrada las agendas de clima, de economía circular y de ODS.

Y es que la economía circular juega un rol clave en el logro de las metas climáticas de una organización y contribuye a su vez con los Objetivos de Desarrollo Sostenible. Los modelos circulares, la gestión sostenible y el uso eficiente de los recursos contribuyen de manera directa e indirecta a reducir emisiones de gases efecto invernadero y al logro de varias metas de al menos 11 de los 17 Objetivos de Desarrollo Sostenible.

Economía Circular, ODS y acción climática por tanto no son agendas independientes, sino por el contrario; sus metas deben converger en acciones y soluciones concretas para cada sector. Este caso es un ejemplo de ello.

Finalmente, en cuanto a la estrategia de economía circular específica de este caso, se trata de un modelo de recuperación de recursos, a través del cual se recuperan tanto los materiales (para ser convertidos en nuevas botellas) como el valor energético del plástico PET post consumo (para el proceso de fabricación del cemento).

En base al análisis del CEADS, sabemos que la principal estrategia de circularidad que implementan las empresas en Argentina hoy es precisamente la recuperación de recursos; se podría considerar el inicio de la transición hacia la Economía Circular. Como sucede generalmente con los modelos de negocio circular, este caso presenta un importante potencial de réplica y escalabilidad, en el mismo o en otros sectores.

Por eso es muy importante seguir difundiendo y compartiendo estas experiencias logradas y mejorar el intercambio entre actores y sectores para sortear barreras y propiciar un sistema circular que recupere y recicle más materiales, recursos y energía.

LANZAMIENTO DE LA GAMA DE CEMENTOS SUSTENTABLES ECOPLANET

ECOPlanet refuerza nuestro liderazgo mundial en soluciones de construcción sostenibles e innovadoras que contribuyen a la descarbonización de las ciudades.

Este producto innovador, no solo demuestra, sino que también refuerza nuestro compromiso "Net Zero" asumido por Holcim en el 2020 para reducir las emisiones en el cemento a 475 kg de CO2 neto por tonelada de material cementicio para el 2030. Este compromiso brinda respuestas a los desafíos del sector, que fueron expuestos en nuestro informe global de Clima 2022 y que los detallamos a continuación:

- **Crecimiento de la población.** Se espera que la población de nuestro mundo crezca un 22 % para 2050.
- **Mejores estándares de vida.** El mundo exige mejores niveles de vida e infraestructuras más eficientes. La construcción es fundamental para mejorar la calidad de vida de las personas.
- **Urbanización y megaciudades.** Se espera que aproximadamente 2500 millones de personas más, vivan en ciudades para 2050.
- **Soluciones de construcción sostenible.** La demanda de soluciones de construcción sostenible está siendo impulsada por la creciente escasez de recursos y la transición mundial a cero emisiones netas de carbono.
- **Reparación y rehabilitación.** La mayoría de los edificios que existen hoy seguirán en uso en 2050. Ayudamos a clientes y clientas a reparar y restaurar esos edificios para hacerlos más sostenibles mientras están en uso.
- **Acción por el clima:** focalizamos en las metas relacionadas con emisiones de gases de efecto invernadero (mediante CO2 equivalente), buscando la reducción.
- **Ciudades y comunidades sostenibles:** ofrecemos de forma creciente productos bajos en carbono, para contribuir a la descarbonización de las ciudades. Fomentando ciudades eficientes en el uso de los recursos.
- **Industria, innovación e infraestructura:** sabemos que la industria cementera está inmersa en un proceso de investigación, innovación y desarrollo, dando como resultado cementos con mayores prestaciones y calidad,



Mariana Tortoza
Jefa Corporativa de Sostenibilidad y Asuntos Ambientales Holcim

desarrollados en un proceso cada vez más sostenible y con el ambicioso objetivo de ser cero emisiones netas-

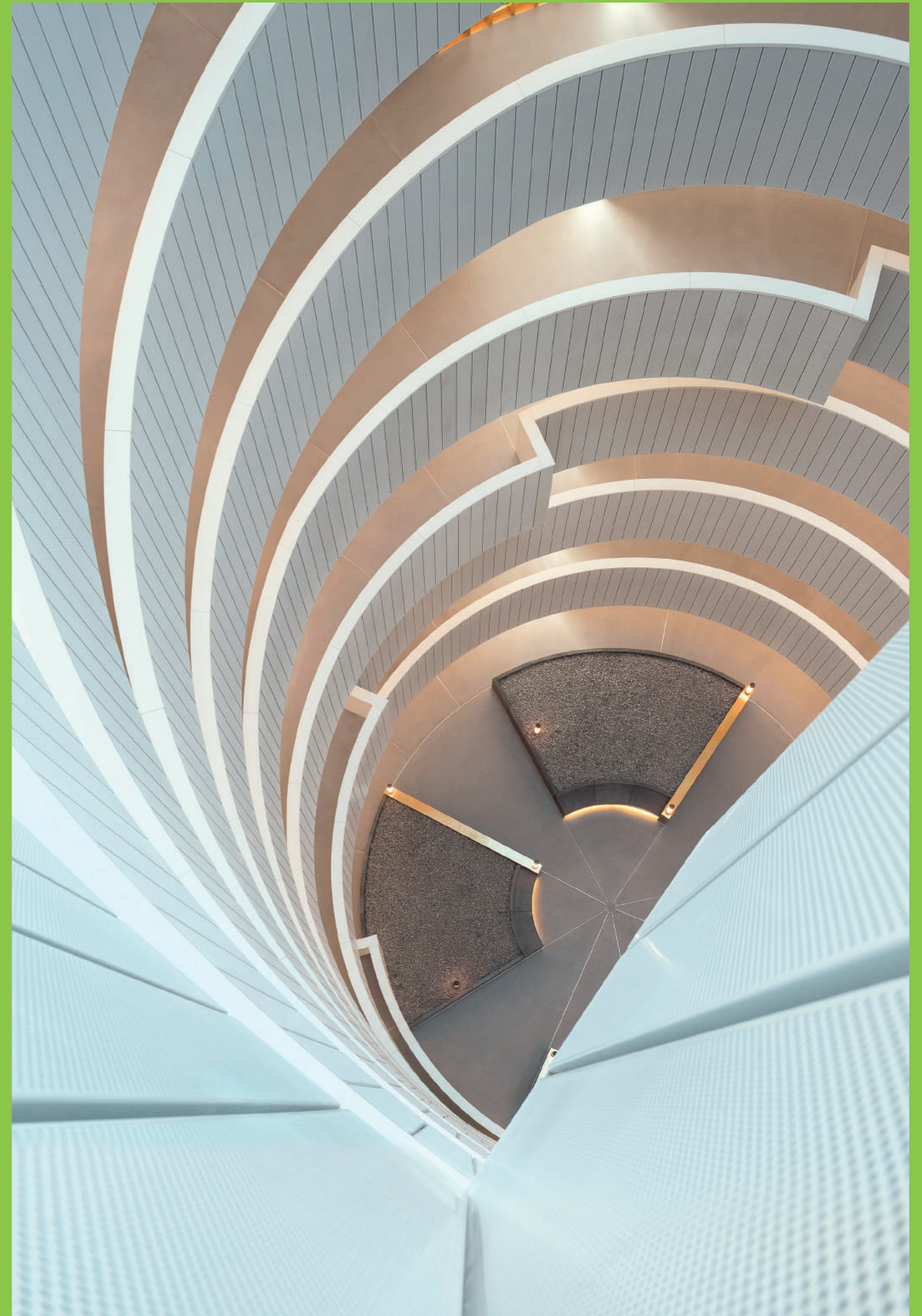
- **Energía asequible y no contaminante:** desempeñamos un papel clave en este objetivo, nuestro producto es el material de construcción esencial para muchas construcciones relacionadas con la energía. Brindamos materiales con bajas emisiones de carbono para la infraestructura y la vivienda.

"ECOPlanet" es el reflejo de nuestro compromiso con la sostenibilidad teniendo a la innovación en el centro de su proceso productivo.

Es impostergable seguir trabajando y sumando esfuerzos para construir progreso para las personas y el planeta.

ANEXO

- 01 Índice de Contenidos GRI
- 02 Notas complementarias
- 03 Información anexa



ÍNDICE DE CONTENIDOS GRI

DECLARACIÓN DE USO

Holcim Argentina S.A. ha presentado la información citada en este índice de contenidos GRI para el periodo comprendido entre 1 de enero al 31 de diciembre de 2022, utilizando como referencia los Estándares GRI.

GRI Standars	Contenido / Ubicación / Omisión	Pacto Global	ODS
GRI 2: CONTENIDOS GENERALES 2021			
2-1 Detalles organizacionales	Contratapa. 12-13-14-15		
2-2 Entidades incluidas en la presentación de informes de sostenibilidad	Holcim Argentina S.A. publica sus estados financieros en la Comisión Nacional de Valores (CNV) y Bolsas y Mercados Argentinos (BYMA).		
2-3 Periodo objeto del informe, frecuencia y punto de contacto	Declaración de uso. Contratapa.		
2-4 Actualización de la información	Planta Yocsina dejó de funcionar definitivamente en 2022 debido a una reestructuración del plan productivo.		
2-5 Verificación externa	No se realizó verificación externa.		
2-6 Actividades, cadena de valor y otras relaciones comerciales	30 al 43		
2-7 Información sobre empleados/as y otros trabajadores/as	55	P.6	8.5; 10:3
2-8 Trabajadores que no son empleados	1317		
2-9 Estructura de gobernanza y composición	16-17		
2-10 Designación y selección del máximo órgano de gobierno	16		
2-11 Presidente del máximo órgano de gobierno	16		
2-12 Función del máximo órgano de gobierno en la supervisión de la gestión de los impactos	16-17		
2-13 Delegación de la responsabilidad de gestión de los impactos	17		
2-14 Función del máximo órgano de gobierno en la presentación de informes de sostenibilidad	4-5-6-7		
2-15 Conflictos de interés	https://www.holcim.com.ar/sites/argentina/files/2022-04/Codigo_Gobierno_Societario_2022.pdf		
2-16 Comunicación de inquietudes críticas	17-26		
2-17 Conocimientos colectivos del máximo órgano de gobierno	Nota 1		
2-18 Evaluación del desempeño del máximo órgano de gobierno	No aplica.		
2-19 Políticas de remuneración	Nota 10		
2-20 Procesos para determinar la remuneración	Análisis salarial en base a encuesta de Mercado de Korn Ferry y encuestas e mercado para determinar el porcentaje de incremento.		
2-21 Ratio de compensación total anual	Ratio de compensación Total es 1343.3% de la persona mejor pagada con respecto a la mediana de compensación del total de los empleados.		
2-22 Declaración sobre la estrategia de desarrollo sostenible	4-5-6-7		

GRI Standars	Contenido / Ubicación / Omisión	Pacto Global	ODS
2-23 Compromisos y políticas	18-19 -31	P.10	
2-24 Incorporación de los compromisos y políticas	18-19		
2-25 Procesos para remediar los impactos negativos	94-95-96-97		
2-26 Mecanismos para solicitar asesoramiento y plantear inquietudes	18-19 -26 - 46	P.10	
2-27 Cumplimiento de la legislación y las normativas			
2-28 Afiliación a asociaciones	26-27-66		
2-29 Enfoque para la participación de los grupos de interés	26-28-29		
2-30 Convenios de negociación colectiva	El porcentaje total de empleados cubiertos por los convenios de negociación colectiva es el 50.7%.	P.3	8.8
GRI 3: TEMAS MATERIALES 2021			
3-1 Proceso de determinación de los temas materiales	21-22-23		
3-2 Lista de temas materiales	21-22		
ASPECTOS ECONÓMICOS			
GRI 201: DESEMPEÑO ECONÓMICO 2016			
GRI 3: TEMAS MATERIALES 2021. 3-3 Gestión de los temas materiales	46-47		
201-1 Valor económico directo generado y distribuido	46-47		
201-2 Implicaciones financieras y otros riesgos y oportunidades derivados del cambio climático	Nota 2.		
201-3 Obligaciones del plan de beneficios definidos y otros planes de jubilación	Holcim Argentina no cuenta con plan de pensión.		
201-4 Asistencia financiera recibida del gobierno	Holcim Argentina no recibe contribuciones financieras del gobierno.		
GRI 202: PRESENCIA EN EL MERCADO 2016			
GRI 3: TEMAS MATERIALES 2021. 3-3 Gestión de los temas materiales			
202-1 Ratio del salario de categoría inicial estándar por sexo frente al salario mínimo local lugares donde opera la organización	Ratio del salario de categoría inicial estándar \$1,684,993 Salario Mínimo Vital y Móvil SMVM \$ 805,389.00.		
202-2 Porcentaje de altos directivos procedentes de la comunidad local donde opera la organización	100%		
GRI 203: IMPACTOS ECONÓMICOS INDIRECTOS 2016			
GRI 3: TEMAS MATERIALES 2021. 3-3 Gestión de los temas materiales	20-21-22-50-51		
203-1 Inversiones en infraestructuras y servicios apoyados	15		9.4
203-2 Impactos económicos indirectos significativos	Nota 3.		1.2; 2.3; 8.5
GRI 204: PRÁCTICAS DE ABASTECIMIENTO 2016			
GRI 3: TEMAS MATERIALES 2021. 3-3 Gestión de los temas materiales	46-47-48-49		
204-1 Proporción de gasto en proveedores locales	10%		
GRI 205: ANTICORRUPCIÓN 2016			
GRI 3: TEMAS MATERIALES 2021. 3-3 Gestión de los temas materiales	18-19-26-47		
205-1 Operaciones evaluadas para riesgos relacionados con la corrupción	19 - El 100% de los centros fueron evaluados	P.10	16.5
205-2 Comunicación y formación sobre políticas y procedimientos anticorrupción	18-19-26	P.10	16.5

GRI Standars	Contenido / Ubicación / Omisión	Pacto Global	ODS
205-3 Casos de corrupción confirmados y medidas tomadas	2 casos confirmados de corrupción por los que se ha amonestado o despedido a algún empleado.		
GRI 206: COMPETENCIA DESLEAL 2016			
GRI 3: TEMAS MATERIALES 2021. 3-3 Gestión de los temas materiales	18-19		
206-1 Acciones jurídicas relacionadas con la competencia desleal, las prácticas monopólicas y contra la libre competencia	A la fecha de este informe, se encuentra en trámite un procedimiento administrativo ante la Comisión Nacional de Defensa de la Competencia (CNDC). Adicionalmente a dicho proceso, no tenemos otras acciones pendientes o finalizadas con respecto a la normativa de Derecho de la Competencia.		
GRI 207 FISCALIDAD 2019			
GRI 3: TEMAS MATERIALES 2021. 3-3 Gestión de los temas materiales	18-19		
207 -1 Enfoque Fiscal	Nota 7.		
207 -2 Gobernanza fiscal, control y gestión de riesgo	Nota 7.		
207-3 Participación de grupos de interés y gestión de inquietudes en materia fiscal	Nota 6.		
207-4 Presentación de informes país por país	No corresponde.		
ASPECTOS AMBIENTALES			
GRI 301: MATERIALES 2016			
GRI 3: TEMAS MATERIALES 2021. 3-3 Gestión de los temas materiales	https://www.holcim.com.ar/quienes-somos/politicas/politica-ambiental		
301-1 Materiales utilizados por peso o volumen	Nota 14.		
301-2 Insumos reciclados utilizados	Nota 14.		12; 2; 12.5
301-3 Productos reutilizados y materiales de envasado	84-85		
GRI 302: ENERGÍA 2016			
GRI 3: TEMAS MATERIALES 2021. 3-3 Gestión de los temas materiales	https://www.holcim.com.ar/quienes-somos/politicas/politica-ambiental		
302-1 Consumo energético dentro de la organización	Nota 12.	P. 7 y 8	7.4; 12:2
302-2 Consumo energético externo	82	P. 8	
302-3 Intensidad energética	Nota 13.	P. 8	
302-4 Reducción del consumo energético	82-83	P. 8 y 9	
302-5 - Reducciones de los requisitos energéticos de los productos y servicios	82-83	P. 7 y 8	
GRI 303: AGUA Y EFLUENTES 2018			
GRI 3: TEMAS MATERIALES 2021. 3-3 Gestión de los temas materiales	92		
303-1 Interacción con el agua como recurso compartido	92-93		
303-2 Gestión de los impactos relacionados con los vertidos de agua	Los criterios de calidad del vertido de efluentes están establecidos por normas provinciales y nacionales de vertidos.		
303-3 Extracción de agua	863530 m3		6.4
303-4 Vertido de Agua	Las operaciones poseen sistemas de tratamientos de efluentes, en ningún caso se descarga en cuerpos de aguas.		
303-5 Consumo de agua	856645 m3		

GRI Standars	Contenido / Ubicación / Omisión	Pacto Global	ODS
GRI 304: BIODIVERSIDAD 2016			
GRI 3: TEMAS MATERIALES 2021. 3-3 Gestión de los temas materiales	94 al 97		
304-1 Centros de operaciones en propiedad, arrendados o gestionados ubicados dentro de o junto a áreas protegidas o zonas de gran valor para la biodiversidad fuera de áreas protegidas	No aplica.		
304-2 Impactos significativos de las actividades, los productos y los servicios en la biodiversidad	Los relevamientos anuales realizados por Holcim Argentina demuestran que no existieron impactos significativos sobre la biodiversidad durante el periodo reportado.		
304-3 Hábitats protegidos o restaurados	Holcim Argentina no realiza sus operaciones en hábitats protegidos o restaurados		
304-4 Número de especies incluidas en la lista roja de la UICN y en listados nacionales de conservación cuyos hábitats se encuentran en áreas afectadas por las operaciones, según el nivel de peligro de extinción de la especie	En las canteras operadas por Holcim Argentina no habitan especies comprendidas en la lista roja de UICN.		
GRI 305: EMISIONES 2016			
GRI 3: TEMAS MATERIALES 2021. 3-3 Gestión de los temas materiales	78-79-80		
305-1 Emisiones directas de Gases de Efecto Invernadero (Alance 1)	78 al 83	P. 7 y 8	12.4
305-2 Emisiones indirectas de Gases de Efecto Invernadero al generar energía (Alance 2)	78 al 83	P. 7 y 8	12.4
305-3 Otras emisiones indirectas de Gases de Efecto Invernadero (Alance 3)	78 al 83	P. 7 y 8	12.4
305-4 Intensidad de las emisiones de efecto invernadero	78 al 83	P. 7 y 8	12.4
305-5 Reducción de las emisiones de Gases de Efecto Invernadero	78 al 83	P. 8 y 9	12.4
305-6 Emisiones de sustancias que agotan la capa de ozono (SAO)	Holcim Argentina no realiza emisiones de sustancias que agotan la capa de ozono.	P. 7 y 8	12.4
305-7 NOX, SOX y otras emisiones atmosféricas significativas	Nota 11.	P. 7 y 8	12.6
GRI 306: RESIDUOS 2020			
GRI 3: TEMAS MATERIALES 2021. 3-3 Gestión de los temas materiales	87		
306-1 Generación de residuos e impactos significativos relacionados con los residuos	87-88	P. 8	
306-2 Gestión de impactos significativos relacionados con los residuos	87-88	P. 8	6.3; 12.5
306-3 Residuos generados	87-88		6.3; 14.1
306-4 Residuos no destinados a eliminación	87-88	P. 8	12.4
306-5 Residuos destinados a eliminación	87-88	P. 8	6.4
GRI 307: CUMPLIMIENTO AMBIENTAL 2016			
GRI 3: TEMAS MATERIALES 2021. 3-3 Gestión de los temas materiales	74 al 77		
307-1 Incumplimiento de la legislación y normativa ambiental	No se han identificado incumplimientos significativos, ni tampoco tenemos multas relacionados con temas ambientales.		
GRI 308: EVALUACIÓN AMBIENTAL DE PROVEEDORES 2016			
GRI 3: TEMAS MATERIALES 2021. 3-3 Gestión de los temas materiales	46-47		
308-1 Porcentaje de nuevos proveedores que se examinaron en función de criterios ambientales	42	P. 8	
308-2 Impactos ambientales negativos significativos, reales y potenciales, en la cadena de suministro y medidas al respecto	Nota 15.	P. 8	
ASPECTOS SOCIALES			
GRI 401: EMPLEO 2016			

GRI Standars	Contenido / Ubicación / Omisión	Pacto Global	ODS
GRI 3: TEMAS MATERIALES 2021. 3-3 Gestión de los temas materiales			
401-1 Nuevas contrataciones de empleados y rotación de personal	Nota 8.		5.1; 8.5; 8.6; 10.3
401-2 Beneficios para los empleados a tiempo completo que no se dan a los empleados a tiempo parcial o temporales	58-59		
401-3 Permiso parental	21 licencias por paternidad.		
GRI 402: RELACIONES TRABAJADOR-EMPRESA 2016			
GRI 3: TEMAS MATERIALES 2021. 3-3 Gestión de los temas materiales			
402-1 - Plazos de aviso mínimos sobre cambios operacionales	Ante la aplicación de cambios significativo se informa con un mínimo de antelación de 4 semanas.		
GRI 403: SALUD Y SEGURIDAD EN EL TRABAJO 2018			
GRI 3: TEMAS MATERIALES 2021. 3-3 Gestión de los temas materiales			
403-1 Representación de los trabajadores en comités formales trabajado-empresa de salud y seguridad	https://www.holcim.com.ar/quienes-somos/politicas/politicas-de-salud-y-seguridad		8.8
403-2 Tipos de accidentes y tasas de frecuencia de accidentes, enfermedades profesionales, días perdidos, absentismo y número de muertes por accidente laboral o enfermedad profesional relacionadas con el trabajo por región y por sexo	1 traumatismo - Tasa de accidentes 0.284037087290562.		
403-3 Trabajadores con alta incidencia o alto riesgo de enfermedades relacionadas con su actividad	No aplica.		
403-4 Temas de salud y seguridad tratados en acuerdos formales con sindicatos	El sistema de gestión es aplicable para el personal propio, tercero y contratistas.		
403-9 Lesiones por accidente laboral	Un evento fatal correspondiente a contratista. No hubo en 2022 eventos fatales ni con lesión incapacitante de personal propio.		
GRI 404: FORMACIÓN Y EDUCACIÓN 2016			
GRI 3: TEMAS MATERIALES 2021. 3-3 Gestión de los temas materiales			
404-1 Media de horas de formación al año por empleado	56		5.1; 8.5; 8.6; 10.3
404-2 Programas para mejorar las aptitudes de los empleados y programas de ayuda a la transición	54-56		
404-3 Porcentaje de empleados que reciben evaluaciones periódicas del desempeño y desarrollo profesional desglosado por sexo y por categoría profesional	Mujeres: 99,32 % - Hombres: 100%		
GRI 405: DIVERSIDAD E IGUALDAD DE OPORTUNIDADES 2016			
GRI 3: TEMAS MATERIALES 2021. 3-3 Gestión de los temas materiales			
405-1 Diversidad en órganos de gobierno y empleados	Nota 9.	P. 6	5.1; 5.5; 8.5
405-2 Ratio del salario base y de la remuneración de mujeres frente a hombres	Nota 10.	P. 6	5.1; 8.5; 10.3
GRI 406: NO DISCRIMINACIÓN 2016			

GRI Standars	Contenido / Ubicación / Omisión	Pacto Global	ODS
GRI 3: TEMAS MATERIALES 2021. 3-3 Gestión de los temas materiales	61		
406-1 Casos de discriminación y acciones correctivas emprendidas	No se registraron casos.		
GRI 407: LIBERTAD DE ASOCIACIÓN Y NEGOCIACIÓN COLECTIVA 2016			
GRI 3: TEMAS MATERIALES 2021. 3-3 Gestión de los temas materiales	47-48-49		
407-1 Operaciones y proveedores cuyo derecho a la libertad de asociación y negociación colectiva podría estar en riesgo	En Holcim Argentina no existen situaciones en las que el derecho a la libertad de asociación y a la negociación colectiva se encuentre en riesgo.	P. 3	8.8
GRI 408: TRABAJO INFANTIL 2016			
GRI 3: TEMAS MATERIALES 2021. 3-3 Gestión de los temas materiales	https://www.holcim.com/sustainability/esg/our-esg-commitments		
408-1 Operaciones y proveedores con riesgo significativo de casos de trabajo infantil	En Holcim Argentina no existen operaciones y/o proveedores con riesgo de trabajo infantil.		8.7; 16.2
GRI 409: TRABAJO FORZOZO U OBLIGATORIO 2016			
GRI 3: TEMAS MATERIALES 2021. 3-3 Gestión de los temas materiales	https://www.holcim.com/sustainability/esg/our-esg-commitments		
409-1 Operaciones y proveedores con riesgo significativo de casos de trabajo forzoso u obligatorio	No se han identificado casos.	P. 5	8.7
GRI 410: PRÁCTICAS EN MATERIA DE SEGURIDAD 2016			
GRI 3: TEMAS MATERIALES 2021. 3-3 Gestión de los temas materiales	https://www.holcim.com/sustainability/esg/our-esg-commitments		
410-1 Personal de seguridad capacitado en políticas o procedimientos de derechos humanos	20		
GRI 411: DERECHOS DE LOS PUEBLOS INDÍGENAS 2016			
GRI 3: TEMAS MATERIALES 2021. 3-3 Gestión de los temas materiales	https://www.holcim.com/sustainability/esg/our-esg-commitments		
411-1 Casos de violaciones de los derechos de los pueblos indígenas	No aplica.		
GRI 412: EVALUACIÓN DE DERECHOS HUMANOS 2016			
GRI 3: TEMAS MATERIALES 2021. 3-3 Gestión de los temas materiales	https://www.holcim.com/sustainability/esg/our-esg-commitments		
412-1 Operaciones sometidas a revisiones o evaluaciones de impacto sobre los derechos humanos	El 100% de las operaciones se encuentran incluidas en la evaluación de DDHH de la compañía.		
412-2 Formación de empleados en políticas o procedimientos sobre derechos humanos	74 empleados/as.		
412-3 Acuerdos y contratos de inversión significativos con cláusulas sobre derechos humanos o sometidos a evaluación de derechos humanos	43		
GRI 413: COMUNIDADES LOCALES 2016			
GRI 3: TEMAS MATERIALES 2021. 3-3 Gestión de los temas materiales	18-19- 20- 26-27- 64 https://www.holcim.com/sustainability/esg/our-esg-commitments		
413-1 Operaciones con participación de la comunidad local, evaluaciones del impacto y programas de desarrollo	65	P. 1	
413-2 Operaciones con impactos negativos significativos –reales o potenciales– en las comunidades locales	No aplica.	P. 1	1.2; 2.3
GRI 414: EVALUACIÓN SOCIAL DE LOS PROVEEDORES 2016			
GRI 3: TEMAS MATERIALES 2021. 3-3 Gestión de los temas materiales	47-48-49		
414-1 Nuevos proveedores que han pasado filtros de selección de acuerdo con los criterios sociales	43	P. 2	5.2; 8.8
414-2 Impactos sociales negativos en la cadena de suministro y medidas tomadas	Nota 16.		
GRI 415: POLÍTICA PÚBLICA 2016			
GRI 3: TEMAS MATERIALES 2021. 3-3 Gestión de los temas materiales	18-19		

GRI Standars	Contenido / Ubicación / Omisión	Pacto Global	ODS
415-1 Contribución a partidos y/o representantes políticos	Holcim Argentina no realiza contribuciones financieras a partidos o campañas políticas.	P. 10	16. 5
GRI 416: SALUD Y SEGURIDAD DE LOS CLIENTES 2016			
GRI 3: TEMAS MATERIALES 2021. 3-3 Gestión de los temas materiales	https://www.holcim.com.ar/quienes-somos/politicas/politica-de-calidad		
416-1 Evaluación de los impactos en la salud y seguridad de las categorías de productos o servicios	En el 100% de nuestros productos significativos.		
416-2 Casos de incumplimiento relativos a los impactos en la salud y seguridad de las categorías de productos y servicios	No se han registrado.		
GRI 417: MARKETING Y ETIQUETADO 2016			
GRI 3: TEMAS MATERIALES 2021. 3-3 Gestión de los temas materiales	https://www.holcim.com.ar/quienes-somos/politicas/politica-de-calidad		
417-1 Requerimientos para la información y el etiquetado de productos y servicios	El etiquetado de nuestros productos informa de acuerdo con las normas internacionales. En el caso de los cementos normales, los datos del producto cumplen con la norma IRAM 50001 y, en el de los cementos de albañilería, con la norma IRAM 1685.		12.8
417-2 Casos de incumplimiento relacionados con la información y el etiquetado de productos y servicios	Durante el periodo reportado, Holcim Argentina no ha incurrido en incumplimientos relacionados con la información y el etiquetado de productos y servicios.		
417-3 Casos de incumplimiento relacionados con comunicaciones de marketing	Durante el periodo reportado, Holcim Argentina no ha incurrido en incumplimientos relacionados con comunicaciones de marketing.		
GRI 418: PRIVACIDAD DEL CLIENTE 2016			
GRI 3: TEMAS MATERIALES 2021. 3-3 Gestión de los temas materiales	https://www.holcim.com.ar/quienes-somos/codigo-de-conducta		
418-1 Número de reclamos fundamentados sobre la violación de la privacidad y la fuga de datos de los clientes	Durante el periodo reportado, Holcim Argentina no ha incurrido en incumplimientos sobre la violación de la privacidad y la fuga de datos de los clientes.		

NOTAS COMPLEMENTARIAS

NOTA N° 1

La Sociedad lleva adelante un programa de inducción para los miembros del Directorio que se incorporan por primera vez al mismo (o al Comité de Auditoría). Durante el ejercicio de 2022, el Secretario Corporativo ha implementado un programa de inducción a los nuevos integrantes no ejecutivos e independientes que se incorporaron al mismo, que ha incluido la provisión de entrenamientos referidos al funcionamiento del Directorio, a las responsabilidades del Comité de Auditoría, al sistema de control interno y al programa de integridad de la Sociedad, la concreción de entrevistas con personal de la Gerencia y la realización de visitas in situ a diversas plantas, todo ello con el propósito de construir un marco de confianza y transparencia dentro del cual dichos integrantes, los demás miembros del Directorio y la Gerencia actúan.

NOTA N° 2

Existe un riesgo derivado del cambio climático que es la generación de dióxido de carbono (CO2). El CO2 es el principal gas de efecto invernadero, cuyo aumento en la concentración en la atmósfera provoca lo que conocemos como calentamiento global.

Se trata de un riesgo regulatorio ya que la Ley 27.430 de 2017 de Reforma Tributaria en Argentina, introdujo el impuesto al dióxido de carbono en el sistema tributario nacional, más precisamente en la Ley N° 23.966, Título III de Impuesto sobre los Combustibles Líquidos y el Gas Natural. Uno de los objetivos buscados por el estado nacional, con este impuesto, es financiar medidas de fomento de energías renovables.

Es importante destacar que los impuestos ambientales están alineados con las directrices de la Organización para la Cooperación y el Desarrollo Económicos (OCDE).

Holcim (Argentina) S.A. es consciente de la responsabilidad ambiental y el contexto crítico que genera el calentamiento global.

Como consecuencia de lo anterior, durante el año 2021, Holcim abonó los impuestos a los combustibles y al CO2 en cada compra local de coque de petróleo a productores del país (principalmente YPF).

NOTA N° 3

En adhesión a las políticas establecidas por el grupo LafargeHolcim, asumimos la obligación de reparar el impacto ambiental generado por la explotación de las canteras donde operamos. Esta reparación se calcula contablemente tomando en cuenta la cantidad de material extraído a cada cierre de ejercicio y la estimación que realizamos sobre el costo de restauración, de acuerdo a su valor presente en función de las tasas de descuento aplicables y del momento en que estimamos llevar a cabo la tarea

NOTA N° 4

La Sociedad cuenta con un programa de integridad cuyo diseño ha sido elaborado por el Grupo Holcim y ajustado a las características, riesgos y envergadura de la Sociedad, ha sido aprobado por el Directorio y es revisado periódicamente por el Comité de Auditoría en cumplimiento de su función de revisar las normas de conducta de la Sociedad, velar por una adecuada difusión y verificar su cumplimiento, entre otras, reportando al Directorio su revisión como parte del informe anual de gestión.

La Gerencia es responsable de la implementación del programa de integridad y anualmente certifica su cumplimiento y comunica a toda la organización su compromiso con el mismo.

La Gerencia de Asuntos Jurídicos y de Compliance presta soporte a la Gerencia General en el desarrollo, coordinación, supervisión y evaluación de dicho programa y su eficacia y, trimestralmente, informa al Comité de Auditoría los avances en su implementación.

El cumplimiento del programa de integridad es monitoreado a través de un sistema llamado “Six Box Pack” (Paquete de Seis Cajas”) y establece (i) capacitaciones anuales a directores, gerentes y empleados en temas de integridad y defensa de la competencia, en función de su perfil de riesgo, bajo modalidad presencial o electrónica, (ii) un sistema de denuncias de irregularidades y actos contrarios al Código de Conducta de Negocios, llamado “Integrity Line”, al cual empleados y terceros (clientes, proveedores, etc.) pueden acceder mediante un llamado telefónico, el acceso vía internet al sistema o una entrevista con el Gerente de Asuntos Jurídicos y de Cumplimiento de la Sociedad, que es difundido a todos los empleados de la Sociedad por medios internos (carteles, comunicaciones formales, etc.) y a terceros a través de la página web de la Sociedad (www.holcim.com.ar), (iii) una directiva de investigaciones internas que establece lineamientos claros para llevar a cabo éstas de manera profesional, objetiva e independiente, con medidas de protección de denunciantes contra cualquier represalia o retaliación y una directiva contra actos de corrupción y soborno, entre otras, no contándose con una directiva específica para procedimientos licitatorios por no ser éstos parte del negocio central de la Sociedad, (iv) un procedimiento de debida diligencia para evaluar preventivamente los estándares de integridad de ciertos terceros (proveedores, socios, etc.) con quienes la Sociedad interactúa y para mitigar o evitar los riesgos de integridad asociados a tales interacciones, (v) comunicaciones formales periódicas a toda la organización reforzando el compromiso de la Gerencia con la cultura de integridad y de cumplimiento que el Directorio promueve, (vi) seguimiento formal de acciones de mitigación, corrección y/o prevención vinculados a controles en materia de integridad que hayan surgido de actividades de control interno o de auditoría interna, y (viii) análisis periódicos de riesgos vinculados a la integridad y la adecuación del programa a los mismos.

NOTA N° 5

Operamos de acuerdo con los estándares de gobernanza más altos del mundo y reconocemos que los impuestos son una fuente vital de ingresos para que los gobiernos apoyen el crecimiento económico y mejoren el desarrollo social. Pagamos nuestros impuestos donde hacemos negocios y los impuestos que paga Holcim son uno de los muchos vínculos entre nuestro negocio y los países y comunidades donde operamos. Además, manejamos nuestros asuntos fiscales con un enfoque innegociable de cumplimiento y transparencia.

NOTA N° 6

La compañía participa activamente en grupos de interés relacionados a impuestos, tales como aquellos de la Unión Industrial Argentina, Unión Industrial de Córdoba, Amcham, grandes consultoras (Big Four), editoriales idóneas en el tema (ERREPAR), entre otros.

En estas participaciones se busca el compromiso activo con el cumplimiento de las normas. Se analizan las políticas públicas en materia fiscal para armonizarlas con el desarrollo de la actividad de la empresa.

NOTA N° 7

Estándares mínimos de control para impuestos:

- Evaluación y reporte de riesgos tributarios: Rastrear, monitorear y reducir los riesgos fiscales y asegurarse de que se reflejen adecuadamente en los estados financieros.
- Declaraciones y pagos de impuestos: Cualquier excepción a las declaraciones y pagos de impuestos oportunos debe ser aprobada por el Jefe de Impuestos del Grupo.
- Cálculos de impuestos sobre la renta diferidos y corrientes: Los cálculos del impuesto diferido y del impuesto sobre la renta y la documentación relacionada se preparan de acuerdo con las instrucciones de consolidación del Grupo, las

políticas fiscales, las directrices y la orientación y de acuerdo con las regulaciones fiscales locales.

- Precios de transferencia: Se cumplen todas las normas fiscales y legales relativas a los precios de transferencia entre empresas y la documentación; los precios de transferencia se ingresan en los sistemas correspondientes; cuando sea necesario, las transacciones son revisadas por el grupo de impuestos. Cualquier excepción es discutida y aprobada por el Jefe de Impuestos del Grupo.
- Impuestos (indirectos) distintos de los ingresos: Las declaraciones de impuestos distintos de los ingresos y las conciliaciones de cuentas relacionadas se preparan, revisan y aprueban de acuerdo con la frecuencia requerida localmente y los requisitos fiscales locales.

NOTA N° 8

GRI 401-1 Nuevas contrataciones de empleados y rotación de personal.

2022

EDAD	HASTA 30				ENTRE 30 Y 50				MAYORES 50			
	F		M		F		M		F		M	
MES	ALTAS	BAJAS	ALTAS	BAJAS	ALTAS	BAJAS	ALTAS	BAJAS	ALTAS	BAJAS	ALTAS	BAJAS
ENE	2	2	1	-	1	2	5	7	-	-	1	3
FEB	1	-	2	-	1	1	10	5	-	-	-	2
MAR		2	2	-	3	2	6	4	-	1	-	-
ABR	2	-	8	-	-	2	6	8	-	-	-	1
MAY	6	2	8	4	6	-	15	19	-	-	1	1
JUN	1	1	3	1	2	2	5	6	-	-	-	1
JUL	3	2	5	1	2	1	4	2	-	-	1	-
AGO	1	1	5	1	2	-	13	13	-	-	-	3
SEP	2	1	2	1	2	1	7	4	-	-	1	2
OCT	1	-	1	1	1	-	8	2	-	-	-	1
NOV	3	-	1	-	1	-	4	5	1	-	-	2
DIC	2	-	1	2	3	-	13	11	-	-	-	2
TOTAL	24	11	39	11	24	11	96	86	1	1	4	18

NOTA N° 9

GRI 405-1 Diversidad en órganos de gobierno y empleados.

NÓMINA JERÁRQUICA	Menores de 30		Entre 30 y 50		Mayores de 50	
	Mujeres	Hombres	Mujeres	Hombres	Mujeres	Hombres
Contrato laboral (Indicar)						
Contrato por tiempo indet. - Full Time	39	57	92	598	6	201
Contrato por Plazo Fijo - Full Time	7	4	3	5	0	0

NOTA N° 10

GRI 405-2 Ratio del salario base y de la remuneración de mujeres frente a hombres.

2022

Categoría laboral (Indicar)	SALARIO BASE		Ratio
	Mujer	Hombre	
LafargeHolcim A, B and C band employees	34,390,766.15	36,598,820.00	-6%
LafargeHolcim D and E band employees	16,026,849.00	14,152,934.00	13%
LafargeHolcim F and G band employees	5,238,232.00	5,105,676.00	3%
LafargeHolcim H band employees	2,976,879.00	3,109,419.00	-4%

NOTA N° 11

GRI 305- 7.

NOX, SOX y otras emisiones atmosféricas significativas	Malagueño Línea 1 mg/nm3	Malagueño Línea 2 mg/nm3	Capdeville mg/nm3	Puesto Viejo mg/nm3
NOX	1.053	793	1.196	1.190
SOX	3,87	0,54	0,03	0,3
Compuestos orgánicos volátiles (COV)	0,7	6,1	2,3	4,7
Partículas (MP)	17	7	32	0,4

NOTA N° 12

GRI 302-1.

Energía térmica	Total en GJ.
Gas natural	6.754.151
Coque	843.881
AFRs	501.255
Gas-Oil + Eurodiesel	669.660
TOTAL	9.917.862

Consumo	Total, en GJ.
Energía eléctrica	1.148.914

NOTA N° 13

GRI 302-3.

	Malagueño	Campana	Capdeville	Puesto Viejo
Intensidad energética	103,85	38,61	127,66	88,17

NOTA N° 14

GRI 301-1 y 301-2 Materiales utilizados e insumos reciclados.

Tipo	Materiales	Toneladas
Materias primas	Caliza	4.497.922
	Yeso	429.997
	Aditivo	2.320
	Puzolana	173.461
	Esquisto	178.226
Insumos reciclados	Corrector férrico	43.742
	Escoria	255.653
	Ceniza	7.590

NOTA N° 15

Asunto/ datos	2021	%	2022	%
Número de proveedores	1.188		1.268	
Número de proveedores cuyo impacto ambiental se ha evaluado			267	
Número de proveedores que se ha determinado tienen impactos ambientales negativos significativos reales	0		106	
Proveedores con impactos ambientales negativos significativos reales y potenciales con los cuales se han acordado mejoras después de la evaluación	0		106	
Proveedores con impactos ambientales negativos significativos reales y potenciales con los cuales se ha puesto fin a la relación como resultado de la evaluación	0		0	

NOTA N° 16

Asunto/datos	2020	2021	2022
Número de proveedores	1.206	1.188	1.268
Número de proveedores evaluados en relación a impactos sociales en la cadena de suministro	248	-	267
Número de proveedores identificados como proveedores con impactos sociales negativos significativos potenciales y reales.	0	0	0
Proveedores con impactos sociales negativos significativos reales y potenciales con los cuales se han acordado mejoras después de la evaluación	0	0	0
Proveedores con impactos sociales negativos significativos reales y potenciales con los cuales se ha puesto fin a la relación como resultado de la evaluación.	0	0	0

INFORMACIÓN ANEXA

PÁG. 17

ORGANIGRAMA

DIRECTORIO DE HOLCIM ARGENTINA

PRESIDENTE

Santiago María Ojea Quintana.

VICEPRESIDENTE

Christian Martín Dedeu.

DIRECTORES TITULARES

Oliver Osswald.
Alejandra Gladis Naughton.
Ercole José Felippa.

DIRECTORES SUPLENTE

Carlos Antonio Moreno Díaz.
María Gabriela Mosquera.
Eduardo Enrique Rojas Valenzuela.
Lorena Sánchez.
Mario Augusto Barra.

COMISIÓN FISCALIZADORA

MIEMBROS TITULARES

José Francisco Piccinna.
Raúl Alberto Chaparro.
Osvaldo Luis Weiss.

MIEMBROS SUPLENTE

Graciela Elvira Pio de Piccinna.
Tomás Martínez Tagle.
Enrique Francisco Cafisi.

AUDITORES EXTERNOS

MIEMBRO TITULAR

Diego Carlos Cavallero.

MIEMBROS SUPLENTE

Octavio De Vivo.
Víctor Manuel Estrade.

COMITÉ DE AUDITORÍA

MIEMBROS TITULARES

Santiago María Ojea Quintana.
Alejandra Gladis Naughton.
Ercole José Felippa.

MIEMBROS SUPLENTE

Carlos Antonio Moreno.
Mario Augusto Barra.
Lorena Sánchez.

PÁG. 18

CÓDIGO DE CONDUCTA

Holcim trabaja para crear un entorno en el que la honestidad y la responsabilidad prosperen, y el cumplimiento sea un punto central. Utilizar el sentido común y el buen juicio, junto con nuestro Código de Conducta Empresarial, y las políticas y directivas de la compañía, garantiza que los negocios se realicen con integridad.

Nuestro Código de Conducta Empresarial asegura que todos/as los/as directores/as, funcionarios/as y colaboradores/as compartan el compromiso de Holcim de realizar negocios con integridad y brinda orientación sobre cómo poner en práctica este compromiso. También ayuda a garantizar el apego a las leyes y reglamentos de los países en los que operamos.

De igual importancia para Holcim es cómo los/as proveedores/as con quienes trabajamos realizan sus negocios en el mercado. Nos esforzamos por garantizar que todos/as los/as proveedores/as se comporten de acuerdo con los principios establecidos en el Código de Conducta para Proveedores/as de Holcim, en particular cuando se trata de Derechos Humanos, cuestiones relacionadas con el trabajo, el ambiente, y la lucha contra el soborno y la corrupción.

Las políticas de gobierno corporativo de Holcim buscan asegurar:

- Creación de valor transparente y sostenible mediante la delimitación clara de responsabilidades, procesos de gestión y organización;
- Monitoreo continuo del desempeño y eficiencia de la Junta Directiva;
- Toma de decisiones apropiadas en relación con los principios y controles de las políticas.

CÓDIGO DE GOBIERNO SOCIETARIO

→ ACCEDER

POLÍTICAS Y DIRECTIVAS DE HOLCIM

→ ACCEDER

ESTRATEGIA 2025: ACELERAR EL RECIMIENTO SOSTENIBLE

Acelerar el crecimiento

Acelerar el crecimiento en todos los mercados con una rentabilidad y un flujo de caja líder, impulsados por soluciones de construcción innovadoras y sostenibles. El crecimiento rentable de Holcim estará estimulado por soluciones de construcción innovadoras, desde el hormigón ecológico ECOPact hasta sistemas de techado energéticamente eficientes. Lideramos la transformación ecológica del cemento, con soluciones como ECOPlanet, incluido el primer cemento del mundo, con un 20% de residuos de construcción y demolición en su interior. Impulsaremos aún más el crecimiento de nuestra empresa con adquisiciones complementarias en mercados maduros en los negocios de agregados y hormigón premezclado. Al fortalecer nuestro desempeño, ampliaremos la digitalización en toda nuestra cadena de valor, desde las operaciones y la distribución hasta la experiencia del cliente.

Expandir soluciones y productos

Alcanzar el 30% de las ventas netas del Grupo en 2025, desde las nuevas construcciones hasta las reparaciones y renovaciones. Convertirse en líder mundial en impermeabilizantes para techos y ampliar las soluciones de construcción especializadas, como motores de crecimiento de doble dígito.

Esto se basa en nuestra adquisición de Firestone Building Products, líder mundial en sistemas de techado, como un nuevo motor de crecimiento e innovación para la empresa. Las ventas de techos están generando un crecimiento exponencial en el mercado global de techos planos, gracias a inversiones y adquisiciones estratégicas.

Liderar la sostenibilidad y la innovación

Innovando para seguir a la vanguardia de las soluciones de construcción ecológica e impulsando la construcción circular para construir más con menos. La Sostenibilidad está en el centro de nuestra estrategia, con los primeros objetivos NetZero de la industria para 2050, validados por la iniciativa Science Based Targets (SBTi). Holcim se mantendrá a la vanguardia de las soluciones de construcción ecológica, con el 25% de las ventas netas de hormigón premezclado provenientes de ECOPact, que van desde un 30% a un 100% menos de emisiones de CO2. Liderando la economía circular, reciclaremos 75 millones de toneladas de materiales en todo nuestro negocio, incluidos 10 millones de toneladas de desechos de construcción y demolición para 2025.

Continuaremos implementando tecnologías inteligentes, desde la impresión 3D con un 70% menos de materiales, hasta componentes minerales ecológicos, como arcilla calcinada. Seguiremos desarrollando tecnologías de próxima generación, incluidos 30 proyectos piloto de captura, utilización y almacenamiento de carbono, en línea con nuestro objetivo de operar al menos una planta con cero emisiones netas (NetZero) para 2030.

Lograr un desempeño superior

Fomentar una cultura de alto rendimiento, operando al más alto nivel de ética e integridad, para alcanzar ambiciosos objetivos financieros y de sostenibilidad en línea con la hoja de ruta de cero emisiones netas (NetZero). Ofreceremos un rendimiento financiero y ESG superior, con los mejores KPIs financieros de su clase, y una estrategia de inversión disciplinada, centrada en la sostenibilidad para impulsar la rentabilidad.

NECESIDADES Y EXPECTATIVAS DE LAS PARTES INTERESADAS

- **CLIENTES y CLIENTAS:** Calidad de producto. Puntualidad. Asesoramiento técnico. Atención personalizada. Calidad de servicio. Condiciones comerciales.
- **COLABORADORES / COLABORADORAS:** Remuneración. Oportunidades de crecimiento. Beneficios. Plan de carrera.
- **COMUNIDADES:** Información sobre las operaciones y programas de RSE.
- **ASOCIACIONES SINDICALES:** Mejora en condiciones de trabajo/ salariales. Resolución de conflictos laborales. Acuerdos en formas de trabajo.
- **COMPETIDORES:** Competitividad. Requerimientos del mercado. Tendencias. Legislación. **ACCIONISTAS:** Competitividad. Requerimientos del mercado. Desempeño de la organización. Información sobre las operaciones. Control legal. Cumplimiento de la legislación.
- **UNIVERSIDADES:** Formación de profesionales. Investigación.
- **GOBIERNO:** Cumplimiento de la legislación. Representación de intereses comunes.

POLÍTICA DE CALIDAD

Dentro del marco de los lineamientos a nivel mundial del Grupo Holcim, nos comprometemos a proveer cemento, agregados y hormigón elaborado, así como también sus servicios asociados cumpliendo y superando los compromisos con nuestros clientes, con el apoyo permanente de nuestra gente y los proveedores, contribuyendo al logro de objetivos estratégicos del negocio, en busca de la mejora continua. Nuestros principios son:

- Lograr permanentemente la satisfacción de nuestros clientes.
- Cumplir con la normativa vigente.
- Mejorar continuamente nuestros productos, servicios, procesos y sistemas de gestión y control.

NUESTRAS MARCAS

Disensa

El concepto Disensa ofrece a los autoconstructores y pequeños contratistas un acceso sencillo y fácil a nuestras soluciones de construcción, así como a una amplia gama de otros materiales y servicios. Las tiendas Disensa y las plataformas de comercio electrónico atienden a clientes en toda América Latina.

Geocycle

Es el proveedor líder de servicios de gestión de residuos industriales, agrícolas y municipales en todo el mundo. Aplicamos la tecnología probada del "coprocesamiento" y utilizamos las instalaciones existentes en la industria del cemento para resolver los retos de los residuos de forma sostenible. Esto nos permite recuperar energía y reciclar materiales de los residuos. Contribuimos a una

economía regenerativa y circular, que cierra los ciclos de los recursos. Geocycle gestiona más de 10 millones de toneladas de residuos al año, contribuyendo así, de forma tangible, a acercar a la sociedad a un futuro sin residuos.

Tector

Holcim ofrece variedades de pegamentos diseñados con la última tecnología, que permiten lograr una mayor adherencia y una fácil trabajabilidad en las diferentes obras.

La línea incluye adhesivos cementicios para colocación en interiores y exteriores, de cerámicos de alta absorción y de mosaicos de todo tipo.

GacoFlex

Es la nueva línea de productos impermeabilizantes para la construcción. La marca Gaco deriva de la adquisición que Holcim hizo de Firestone Building Products a nivel global en 2021.

La nueva gama de productos GacoFlex se estrena con TechoProtec, la línea de impermeabilizantes líquidos acrílicos, que responde a las necesidades de los consumidores, los cuales buscan la mayor calidad para sus obras y las mejores soluciones de impermeabilización y aislamiento térmico, para una variedad de aplicaciones residenciales y comerciales.

POLÍTICA DE SEGURIDAD

Holcim es el líder en la industria de materiales para la construcción. Gestionamos nuestros negocios de una manera que crea un ambiente sano y seguro para todos nuestros grupos de interés: colaboradores, contratistas, comunidades y clientes, sobre una sólida cultura de salud y seguridad. La salud y seguridad es nuestro valor fundamental. Creemos en el liderazgo visible y la responsabilidad individual en salud y seguridad a todos los niveles y a través de toda la organización. Nada de lo que hacemos vale la pena si implica daños a las personas.

NUESTRO COMPROMISO

Nos comprometemos a:

- Desarrollar nuestros negocios con el objetivo de cero daños.
- Proporcionar condiciones de trabajo seguras y saludables para la prevención de lesiones y el deterioro de la salud relacionadas con el trabajo, apropiada al tamaño y contexto de la organización y a la naturaleza de sus riesgos y oportunidades.
- Mantener un Sistema de gestión de la salud y seguridad diseñado para mejorar de forma continua nuestro desempeño y minimizar activamente los riesgos y peligros en nuestro negocio.
- Cumplir con todos los requisitos legales, regulatorios, de la industria y corporativos aplicables.
- Informar abiertamente a todos nuestros grupos de interés sobre aspectos relevantes en salud y seguridad.
- A la mejora continua del sistema de gestión de salud y seguridad del trabajo.
- Incluimos un compromiso para la consulta y participación de los trabajadores y representantes de los mismos.

- Empoderar a todos los colaboradores y contratistas para detener cualquier trabajo inseguro.

POLÍTICA AMBIENTAL

Holcim se compromete a mejorar en todo momento su desempeño ambiental y a realizar un aporte positivo a la naturaleza y la sociedad.

Holcim se compromete a realizar negocios coherentes con los principios de desarrollo sostenible. Esto se logrará mediante un proceso de mejora constante en cuanto al desempeño ambiental a través del uso de sistemas de gestión ambiental efectivos.

Esta Política ambiental y las Directivas ambientales relacionadas respaldan este compromiso.

Hay cuatro pilares fundamentales en nuestra Política ambiental, para lo cual hemos asignado principios que guíen nuestro progreso:

Sistemas de gestión: Todas las operaciones deben usar EMS (Sistemas de gestión ambiental) que gestionen el desempeño y las responsabilidades ambientales generales.

Impacto ambiental: Evaluamos y medimos nuestro impacto ambiental, mejoramos los procesos, las herramientas y las capacidades en forma constante y promovemos las mejoras prácticas en nuestra industria. Fomentamos el análisis del impacto mediante el ciclo de vida de nuestros productos y soluciones.

Utilización de recursos: Reutilizamos, recuperamos o reciclamos los materiales de desecho en procesos de producción propios cuando es factible, minimizamos la generación de desechos peligrosos o de otro tipo y eliminamos los desechos mediante métodos seguros y responsables.

Relaciones con las partes interesadas - Control e informes: Somos abiertos, honestos y responsables ante las partes interesadas. Informamos públicamente sobre el cumplimiento, el desempeño y el progreso, e informamos a las partes interesadas sobre nuestras operaciones

y productos con regularidad; así solicitamos sus comentarios y alentamos un diálogo abierto. Cooperamos de manera activa con legisladores y reguladores para evaluar la viabilidad, el impacto y la relación costo/beneficios de las leyes, reglamentaciones y normas propuestas.

Coordinación General


Gerencia de Asuntos Corporativos y Desarrollo Sostenible.


Producción

Ayres de Sustentabilidad
info@ayresdesustentabilidad.com.ar
www.ayresdesustentabilidad.com.ar

Diseño


Nicolás Romero
www.behance.net/NicolasRomero

 info.argentina@holcim.com

 www.holcim.com.ar

 HolcimArg

 @holcimarg

 company/holcim-argentina

Holcim Argentina

Complejo Capitalinas, Edificio Suquía 4° Piso

Humberto Primo 680 - Córdoba

X5000FAN

www.holcim.com.ar

Teléfono: 0800 777 6463

